

# M.Sc. Biochemie

## Hannover

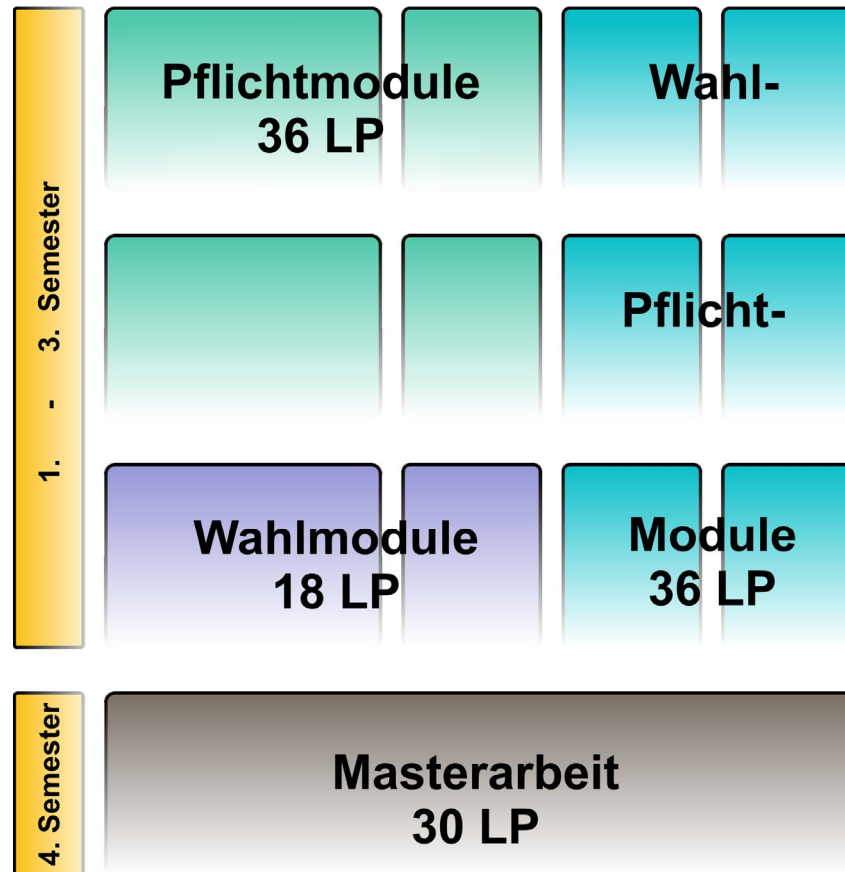
**M<sub>H</sub>H**  
Medizinische Hochschule  
Hannover

11	Leibniz
102	Universität
1004	Hannover

**M<sub>H</sub>H**

Medizinische Hochschule  
Hannover




# M. Sc. Biochemie



Programm-  
verantwort-  
licher:  
Prof. Dr. M.  
Gaestel

Studien-  
koordinator:  
Dr. G. Meyer

# Forschungsschwerpunkte der MHH

Forschungs- Schwerpunkt I	Forschungs- Schwerpunkt II	Forschungs- Schwerpunkt III
		
Infektion Immunität	Transplantation Regeneration	Biomedizintechnik Implantate
Frühes und terminales Organversagen (Herz, Lunge, Leber, Niere, Blut)		
Psychische und neurologische Erkrankungen		
Onkologie		
Seltene Erkrankungen		

<https://www.mhh.de/forschung/forschungsschwerpunkte-netzwerke>

# Pflichtmodule – Zentrum Biochemie

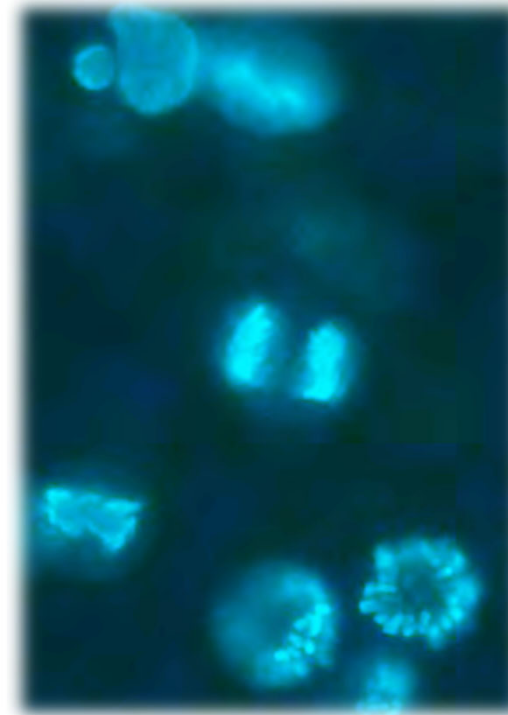
- Biochemie der Signalübertragung und –verarbeitung
- Glykubiochemie
- Molekulare Mechanismen der Pathobiochemie
- Biophysikalische Chemie
  
- Master-Arbeit



# Wahlpflichtmodule

## Schwerpunkt Vertiefung / Spezialmodule

- Mathematik für Biochemiker
- **Isotopenkurs**
- Scientific Writing and Presenting
- Instrumentelle Techniken
- **Gentechnische Sicherheit und Tierversuchsrecht**
- **Tierversuchskunde**
- Strukturbiologie
- Biomembranes
- Systemische Regelkreise
- Molekulare Signalregulation
- **Forschungs- / Lehrpraktikum**
- **Auslands-/ Industriepraktikum**
- OMICs-Technologie + Statistik



# Auslandsaufenthalte / Forschungspraktika:



# Wahlpflichtmodule

## Schwerpunkt Medizin

- Molekulare Medizin
- Pharmakologie und Toxikologie
- Physiologie und Pathophysiologie
- Virologie
- Zellbiologie
- Mol. Humangenetik + Mol. Mikrobiologie
- Immunologie + Vertiefung Immunologie
- Medizinische Mikrobiologie
- Stammzellen i.d.regenerativen Medizin
- Tissue engineering
- Neurobiochemie
- **Glycobiology in Health and Disease**
- **Organbiologie**





# Wahlpflichtmodule

## Schwerpunkt Biotech. + Organische Chemie

Bioprozesstechnik I + II  
Entwicklungsbiologie

Wirkstoffchemie  
Naturstoffchemie  
Biogenese von Naturstoffen  
Wirk- und Naturstoffanalytik  
*(Hier stehen Änderungen aufgrund  
der Neuausrichtung des Master-  
Studiengangs Chemie an)*



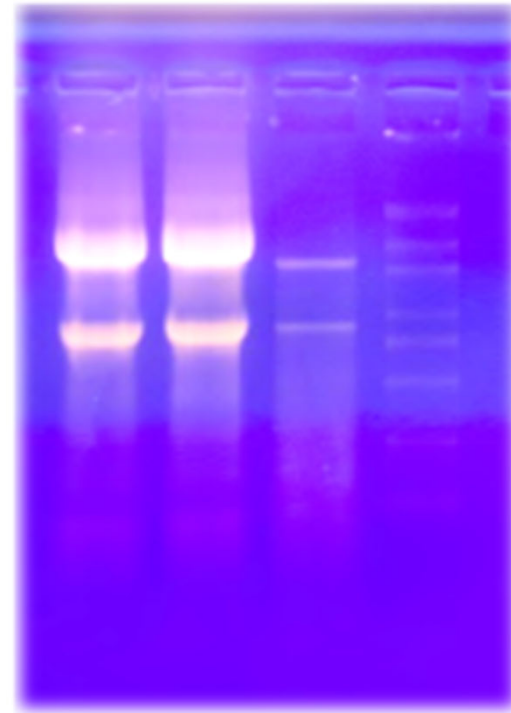


Zeit	Montag	Dienstag	Mittwoch	Donnerstag	Freitag
8.00 - 9.00	<b>BCM P03</b> <b>Pathobiochemie</b> V/S: Lortz 8-10 Uhr Start SR 1/2	<b>BCM P02</b> <b>Glycobiologie</b> V/S: Routier 8-10 Uhr Start HS B	<b>BCM P01</b> <b>Signaltransduktion</b> V / S : Niedenthal 8:30-10 Uhr Start HS C	<b>BCM P04</b> <b>Biophysikalische Chemie</b> V: Manstein 8-10 Uhr Start HS B	<b>BCM WP 01</b> <b>Mathematische Methoden</b> V: Fedorov 8-10 Uhr Start SR 73/74
9.00 - 10.00					
10.00 - 11.00					
11.00 - 12.00					
12.00 - 13.00					
13.00 - 14.00					
14.00 - 15.00					
15.00 - 16.00					
16.00 - 17.00					
17.00 - 18.00			<b>BCM P04</b> <b>Biophysikalische Chemie</b> Ü: Curth <i>et al.</i> 17-18 Uhr Start: HS E	<b>BCM WP 19b</b> <b>Versuchstierkunde</b> V: Bleich, 17.00 -18.30 Uhr	
18.00 - 19.00					

2. Sem. Biochemie (MSc) - SS 2024					
Zeit	Montag	Dienstag	Mittwoch	Donnerstag	Freitag
8.00 - 9.00	BCM WP 03 <b>Biomembranes</b> V: Bakker <b>8-10 Uhr</b>	BCM WP 23 <b>Med. Mikrobiologie</b> V: Grassl ab KW 16 <b>8-10 Uhr</b>	BCM WP 20 <b>Virologie</b> V: Sodeik KW ab KW 16 <b>8-10 Uhr</b>	BCM WP 15 <b>Pharmakologie I</b> V: Kaefer, Genth KW 15-28 <b>8-10 Uhr</b>	BCM WP 15 <b>Pharmakologie I</b> 8-10 Uhr ab KW 16
9.00 - 10.00	BCM WP 39 <b>Stammzellforschung ...</b> V: Olmer et al ab KW 17 <b>8-10 Uhr</b>	BCM WP 05 <b>Molekulare Medizin</b> V: Lortz et al, ab KW 16 <b>8-10 Uhr</b>	BCM WP 04 <b>Strukturbiologie</b> V: Eschenburg, ab KW 16 <b>8-10 Uhr</b>	BCM V <b>Organogenese ...</b> V: Kispert ab KW 16 <b>8-10 Uhr</b>	BCM WP 19a <b>Gentechnische Sicherheit</b> V: Gerstel et al., ab KW 16 <b>8.15- 9.45</b>
10.00 - 11.00	BCM WP 51 <b>Glykobie. In Health and</b> V: Routier et al <b>8-10 Uhr</b>	BCM WP 43 <b>Spezielle Immunologie</b> V: Förster, ab KW 16 <b>8-10 Uhr</b>			BCM WP 38 <b>Adulte Stammzellen...</b> 10-12 Uhr ab KW 16 <b>V: Hoffmann</b>
11.00 - 12.00					
12.00 - 13.00					
13.00 - 14.00					
14.00 - 15.00					
15.00 - 16.00					
16.00 - 17.00					
17.00 - 18.00	BCM WP 44 <b>Neurobiochemistr in</b> V: Claus et.al ab KW 17 <b>ab 17.00</b>	BCM WP 19 b <b>Einführung</b> V: Bleich <b>17-18.30 Uhr</b>		BCM WP 19 b <b>Einführung</b> V: Bleich <b>17-18.30 Uhr</b>	
18.00 - 19.00		BCM WP 32 <b>Mol. Humangen. / Mikrobio.</b> V: Wiehlmann <b>17 - 18.45 Uhr, KW 23-29</b>			

# Module im Wahlbereich

- Module im Wahlbereich sind anerkannte Module der Medizinischen Hochschule, der Leibniz Universität sowie der Tierärztlichen Hochschule
- Sprachmodule
- Schlüsselkompetenzmodule
- Darüber hinaus können Module gewählt werden, für die zuvor ein Antrag an den Prüfungsausschuss gestellt und bewilligt wurde. Dies gilt auch für externe Module.
- Grundsätzlich notwendig ist die Zustimmung des bzw. der Modulverantwortlichen



# Zulassung / Vorläufige Zulassung

Zum Master-Studiengang Biochemie kann zugelassen werden, wer den Abschluss eines drei- oder mehrjährigen Bachelorstudiums der Biochemie oder eines vergleichbaren Studiengangs erworben hat

Vorläufige Zulassung:

Mindestens 150 LP in einem vergleichbaren Studiengang; Abschluss bis spätestens zum Ende des 1. Fachsemesters

- Bio- oder Chemiewissenschaftlicher Studiengang Schwerpunkt Biochemie
- Empfehlung: Physikalische / Biophysikalische Chemie

Studierende ohne deutsche Hochschulzugangsberechtigung müssen bei der Anmeldung zum Studium ausreichende Deutschkenntnisse anhand einer bestandenen DSH (3)-Prüfung nachweisen.

# Bewerbung

Die Bewerbung mit allen erforderlichen Unterlagen


zum Wintersemester ist bis zum 15.07.

bzw.

zum Sommersemester bis zum 15.01.

***ist online einzureichen.***

# Online-Bewerbung Master Biochemie



Medizinische Hochschule  
Hannover  
Online Campus

Benutzerkennung  Passwort   [Zugangsdaten vergessen?](#)

## Mein persönliches Hochschulportal

### Herzlich Willkommen im MHH Online Campus

Wir freuen uns, dass Sie sich für ein Studium an der MHH interessieren. Ob grundständige oder weiterführende Studiengänge - das gesamte Studienangebot an der MHH mit detaillierten Informationen können Sie auf unserer [Webseite](#) einsehen.


- Sie haben sich bereits für einen
  - PhD, Bachelor- oder Master-Studiengang entschieden oder Sie möchten sich für ein
  - höheres Fachsemester,
  - das Losverfahren oder
  - außerhalb der Kapazität in Human- oder Zahnmedizin bewerben? Prima! Nun folgt die Online-Bewerbung, die in zwei Schritte gegliedert ist:


- Registrieren**
  - Im ersten Schritt müssen Sie sich hier im Bewerbungsportal registrieren (über den Button „Jetzt registrieren!“). Bitte beachten Sie: das Passwort wird von Ihnen selbst gewählt.
  - Nach der Registrierung erhalten Sie an die von Ihnen angegebene E-Mail-Adresse eine Nachricht, in der das weitere Vorgehen beschrieben ist.
- Auswahl des Studiengangs**
  - Im zweiten Schritt wählen Sie den gewünschten Studiengang und ergänzen die fehlenden Angaben zu Ihrer Person. Bitte geben Sie diese vollständig ein.
  - Außerkapazitive Anträge finden Sie ebenfalls hier.

- Sie wollen sich für das **erste Semester Human- oder Zahnmedizin** (ausgenommen Anträge auf außerkapazitive Zulassung - hierzu siehe weiter oben) bewerben? Dann erfolgt die Bewerbung entweder über die **Stiftung für Hochschulzulassung** (hochschulstart) oder die Servicestelle **uni-assist** e.V. Bitte prüfen Sie vorab, über welches Portal Sie sich bewerben müssen. Nähere Informationen hierzu finden Sie auf unserer [Website](#).

Das bedeutet für Sie also:

- Registrieren und bewerben Sie sich bei hochschulstart.de bzw. uni-assist
- Falls Sie eine Zulassung erhalten haben: Registrieren Sie sich hier im MHH Online Campus
- Beantragen Sie die Immatrikulation oder geben Sie den Platz zurück.

 **Jetzt registrieren!**  
Hier registrieren Sie sich und wählen Ihre Zugangsdaten aus. >

 **Hochschulwebsite**  
Link zur Homepage der MHH >

### Weitere Informationen


Studiengänge an der MHH	Bewerbung über Hochschulstart oder Uni-assist?
Uni-assist	Hochschulstart

### Kontakte bei technischen oder inhaltlichen Fragen

**Technische Fragen**  
Bei technischen Fragen wenden Sie sich bitte an den IT-Service der MHH (MIT) unter [it-service@mh-hannover.de](mailto:it-service@mh-hannover.de) oder unter 0511/532-7777.

**Inhaltliche Fragen**  
Sollten Sie Fragen zum Studium oder inhaltliche Fragen zum Ausfüllen eines Formulars sowie der Registrierung haben, wenden Sie sich bitte an das Studierendensekretariat - sehen Sie hierzu <https://www.mhh.de/studierendensekretariat/kontakt>.

<https://campus.mh-hannover.de>



Medizinische Hochschule  
Hannover

# Auswahl der Studierenden

**Anhand der Note, die im BSc erreicht wurde**

**⇒ bis zu 60 Punkte (60%)**

**plus des Ergebnisses in einem Kenntnistest**

**⇒ bis zu 40 Punkte (40%)**

**Reihung erfolgt anhand der Summe der erreichten Punkte  
in der Summe aus Note und Kenntnistest**



# Anerkennung von Modulen

Für Module, die nicht im Bachelor eingebracht wurden, kann grundsätzlich eine Anerkennung beantragt werden

Anhand der Stellungnahme von Modulverantwortlichen entscheidet der Prüfungsausschuss über die Anerkennung

Dem Antrag sind Belege und eine Kopie des Bachelorzeugnisses beizufügen; anerkannte Module werden im Zeugnis gekennzeichnet.

# Warum also M. Sc. Biochemie?

- Schwerpunkt der Pflichtmodule
  - Signaltransduktion
  - Glyko- / Pathobiochemie
  - Biophysikalische Chemie
- Umfangreicher Wahlpflicht- und freier Wahlbereich
- Anerkennung von „überzähligen“ Modulen aus dem Bachelor
- Einfache Integration von Auslandsaufenthalten, Forschungs- und oder Industriepraktika
- Lehrpraktika mit Leistungspunkten **und** Verdienstmöglichkeiten
- Geringe Gruppengrößen – individuelle Betreuung
- (...)

# Studienkoordinator

**Dr. Gustav Meyer**

**Medizinische Hochschule Hannover  
Zentrum Biochemie OE 4310  
Carl-Neuberg-Str. 1  
30625 Hannover**

**Tel.: 0511 532 3977**

**Mail: [meyer.gustav@mh-hannover.de](mailto:meyer.gustav@mh-hannover.de)**

**Weitere Informationen:**

**[www.mhh.de/master-biochemie](http://www.mhh.de/master-biochemie)**

