

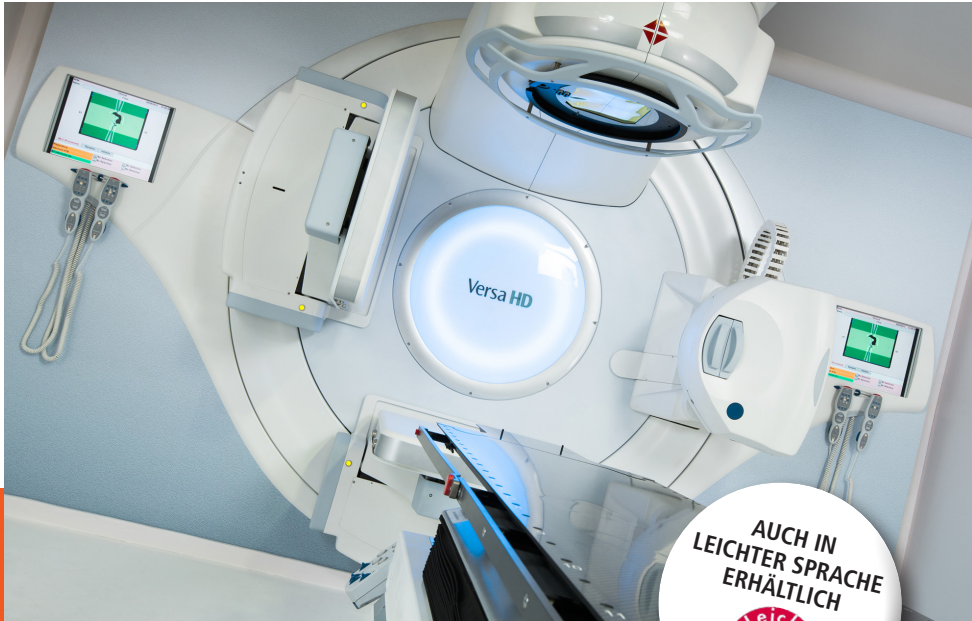
MHH

Medizinische Hochschule  
Hannover



Claudia von Schilling Zentrum **MHH**

## Patienteninformation



AUCH IN  
LEICHTER SPRACHE  
ERHÄLTlich



Klinik für

# STRAHLENTHERAPIE UND SPEZIELLE ONKOLOGIE

**Ambulanzzentrum der MHH GmbH**  
**Fachbereich Strahlentherapie**

Zertifiziert nach DIN EN ISO 9001 : 2015

Das Foto wurde zur  
Verfügung gestellt  
von



# Herzlich Willkommen

**Von Montag bis Freitag  
in der Zeit von**

**7:30 - 16:00 Uhr**

Anmeldung / Sprechstunde

Tel.: 0511/532 - 3590, - 3591

Fax: 0511/532 - 9797

Servicepoint

Tel.: 0511/532 - 9212

Fax: 0511/532 - 2500

Sekretariat des Klinikdirektors

Tel.: 0511/532 - 2574

Fax: 0511/532 - 3796

---

*Nach 16 Uhr und am Wochenende ist rund um die Uhr ein diensthabender Arzt für Sie da, dessen Erreichbarkeit Sie über den Pförtner der MHH Tel. 0511/532-0 erfragen können.*



# INHALT

▶ <b>DIE KLINIK FÜR STRAHLENTHERAPIE</b>	4
▶ <b>DAS AMBULANZZENTRUM</b> Die Kooperation mit dem Ambulanzzentrum	5 5
▶ <b>IHR ÄRZTETEAM STELLT SICH VOR</b>	6-7
▶ <b>ÄRZTE/ÄRZTINNEN IN WEITERBILDUNG</b>	8
▶ <b>BEHANDLUNG</b>	10-12
Fragen rund um die Behandlung	10
Was müssen Sie zur Behandlung mitbringen?	10
Ihr Behandlungsplan	11
Unsere Behandlungsräume	12
Station 33	13
▶ <b>BERATUNGSANGEBOT</b>	14-16
Sozialdienst	14
Radioonkologische Pflegeambulanz	14
Ambulante Psychoonkologie	15
Integrative Onkologie/naturheilkundliche Angebote	16-17
▶ <b>HELFEIN · FÖRDERN · UNTERSTÜTZEN</b>	18
▶ <b>SO FINDEN SIE UNS</b>	19



# DIE KLINIK FÜR STRAHLENTHERAPIE...

**ist eine universitäre  
Einrichtung, die strahlen-  
therapeutische Behand-  
lungen gutartiger und  
bösartiger Erkrankungen  
bei Kindern und Erwach-  
senen durchführt.**

Wir sind mit modernsten Geräten auf höchstem technischen Niveau ausgestattet und richten unsere Behandlungen am aktuellen wissenschaftlichen Stand aus.

Wir verstehen uns als einen wichtigen Kooperationspartner in der Umsetzung interdisziplinärer Therapiekonzepte und sehen das Ziel der Behandlung in der Heilung unserer Patienten oder in der langfristigen Linderung der Beschwerden.



# DAS AMBULANZZENTRUM der MHH GmbH...

ist ein medizinisches Versorgungszentrum, in dem die Fachbereiche Strahlentherapie, Humangenetik, Laboratoriumsmedizin, Mikrobiologie, Virologie, Pathologie, Psychotherapie sowie die Gynäkologie mit der Pränatalmedizin vertreten sind.

Unsere angestellten Ärztinnen und Ärzte sind gleichermaßen für das Ambulanzzentrum als auch für die MHH tätig. Wir nutzen für Untersuchungen, Behandlungen und für die Nachsorge alle räumlichen und apparativen Ausstattungen der MHH.



## Die Kooperation AMBULANZZENTRUM – KLINIK FÜR STRAHLENTHERAPIE bietet Ihnen...

- ▶ eine konsequente ambulante Weiterbehandlung, die sich nahtlos an Ihren Klinikaufenthalt anschließt
- ▶ vertraute Räumlichkeiten, Behandlungsabläufe, Klinik und Umgebung
- ▶ ein kompetentes Behandlungsteam aus Ihnen bereits vertrauten Ärzten, Medizinphysikern, MTRA, MFA
- ▶ eine moderne Geräteausstattung und
- ▶ jederzeit die Möglichkeit der stationären Aufnahme



# IHR ÄRZTETEAM

stellt sich vor



**Prof. Dr. med.  
Hans Christiansen \***  
Direktor der Klinik



**Dr. med.  
Ali Abaci \***  
Oberarzt der Klinik



**Dr. med.  
Frank Bruns \***  
Oberarzt der Klinik



**Dr. med.  
Anne C. Knöchelmann \***  
Oberärztin der Klinik



**Dr. med.  
Bettina Märten**  
Fachärztin für Strahlentherapie



**Prof. Dr. med.  
Michael Bremer**

Leitender Oberarzt der Klinik  
Bereichsleiter Strahlentherapie  
im Ambulanzzentrum



**Prof. Dr. Dr. med.  
Diana Steinmann \***

Geschäftsführende Oberärztin der Klinik  
Leitung des Klaus-Bahlsen-Zentrums  
für Integrierte Onkologie



**Dr. med.  
Daniela Meinecke \***

Interstitielle Brachytherapie  
Funktionsoberärztin der Klinik



**Dr. med.  
Roland Merten \***

Oberarzt der Klinik

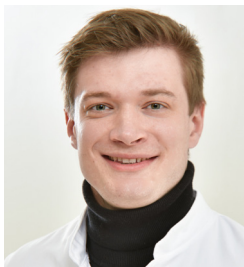
**\* Fachärztin / Facharzt für  
Strahlentherapie im Ambulanz-  
zentrum der MHH**

# ÄRZTE/ÄRZTINNEN

## in Weiterbildung



**Dr. med.  
Jan-Niklas Becker,  
M. Sc., B.Eng.**



**Dr. med.  
Robert M. Blach, MBBS**



**Dennis Buck**



**Kathrin Burchardt**



**Sören Büntzel**



**Dr. med. Natalie Elyan**



**Pascal Graen**



**Tim Lange**





# DIE BEHANDLUNG

# DIE BEHANDLUNG

## Fragen rund um die Behandlung

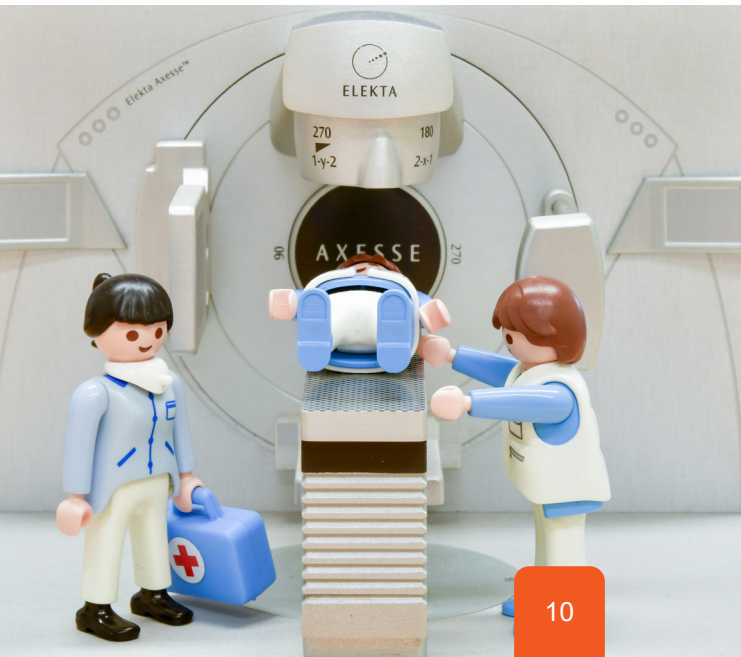
**Fahrten mit dem Taxi oder Krankentransport werden nur in medizinisch begründeten Fällen nach vorheriger Genehmigung durch die Krankenkasse erstattet.**

Für alle anderen Verkehrsmittel kann eine Kosten-erstattung nach Vorlage unserer Anwesenheitsbe-scheinigungen durch die Krankenkasse erfolgen. Kostenpflichtige Parkplätze sind auf dem oberen Parkdeck für Patienten reserviert, Behinderten-parkplätze finden Sie direkt vor der Strahlentherapie Gebäude K7.

Rollstühle sind z. B. am Haupteingang deponiert. Die Leihgebühr erhalten Sie bei der Rückgabe zurück.

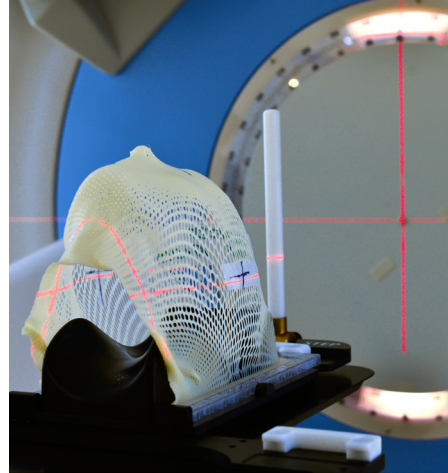
## Was müssen Sie zur Behandlung mitbringen?

Bitte bringen Sie zum Planungs-CT und zu jedem Bestrahlungstermin Ihre Gesundheitskarte, Ihren persönlichen Barcode, die Terminkarte und ein großes Badehandtuch mit.



## Ihr Behandlungsplan

- 1 Wir führen mit Ihnen bei der Erstvorstellung zunächst ein Beratungs- und Informationsgespräch und stimmen mit Ihnen gemeinsam den weiteren Behandlungsverlauf und die ersten Termine ab.
- 2 Im Vorfeld der Behandlung wird dann eine Computertomographie zur individuellen Bestrahlungsplanung erstellt. Im Anschluss haben wir für Sie eine Beratung in unserer Radioonkologischen Pflegeambulanz vorgesehen. Bitte planen Sie für diesen Tag 1 1/2 Stunden ein und bringen ein großes Handtuch mit.
- 3 Anschließend beginnen Sie mit Ihrer Bestrahlungstherapie, die - je nach Erkrankung - von einigen Tagen bis zu 8 Wochen dauern kann.
- 4 Die einzelnen Termine können Sie direkt am Servicepoint mit den Mitarbeitern vereinbaren. Sollte der Servicepoint einmal nicht besetzt sein, wenden Sie sich bitte an die Mitarbeiter an den Bestrahlungsgeräten.
- 5 Am Ende der Behandlung erfolgt eine ärztliche Untersuchung und ein Abschlussgespräch.



6 Wir legen sehr großen Wert auf eine strahlentherapeutische Nachsorge.

**Dazu bitten wir unsere Patienten in größeren Zeitabständen zu einer Kontrolle.**

# DIE BEHANDLUNG

## Unsere Behandlungsräume

Linearbeschleuniger III

**Raum 13**

Linearbeschleuniger II

**Raum 15**

Linearbeschleuniger I

**Raum 17**

Afterloading

**Raum 16**

Arztzimmer

**Raum 18**

Arztzimmer

**Raum 19**

Planungs-CT

**Raum 22**

Radioonkologische

Pflegeberatung

**Raum 27**

Klaus-Bahlsen-Zentrum

**Raum 29**

Sozialdienst

**Raum 30**





## Die Station 33

**ist eine interdisziplinäre Station mit u.a. zehn Betten der Klinik für Strahlentherapie und Spezielle Onkologie.**

Unsere Pflege orientiert sich an dem Pflegeleitbild und dem Pflegekonzept der Medizinischen Hochschule Hannover. Sie wird patientenorientiert und unter Berücksichtigung der psychosozialen Situation geplant, durchgeführt und evaluiert. Wir arbeiten nach dem Pflegemodell Rooper, Logan & Thierny.

Die Unterbringung auf Station 33 erfolgt in Ein-, Zwei- und Mehrbettzimmern, die mit einem eigenen Bad ausgestattet sind. Zudem verfügt die Station über einen Patientenaufenthaltsraum mit Fernseher und Kühlschrank. Für die Aufnahmeuntersuchung stehen zwei separate Untersuchungszimmer zur Verfügung. Diese werden auch für Vieraugengespräche genutzt.

Unser Pflorgeteam besteht aus examinierten Pflegenden (teilweise mit Zusatzqualifikation wie beispielsweise Praxisanleiter/in, Pain Nurse, Fachweiterbildung für onkologische Pflege und Palliative Care), die in Voll- und Teilzeit beschäftigt sind. Die Teilnahme an internen und externen Fortbildungen ist fester Bestandteil unserer Personalentwicklung. Zudem wird ein Internetportal zum selbstständigen eLearning genutzt.

### **SO FINDEN SIE UNS:**

Sie betreten die MHH durch den **Haupteingang** (Gebäude K6) und gehen durch die Ladenstraße bis zum **Fahrstuhlknoten B**. Dort fahren Sie mit dem Personenaufzug bis in die **Etage 3**.

### **SO ERREICHEN SIE UNS:**

**Aufnahmemanagement  
Station 33:**

0176/1532-8324 oder  
0511/532-5339

**Arztzimmer  
Strahlentherapie:**

0511/532-2333

**Dienstzimmer Pflege:**

0511/532-2331



# UNSER BERATUNGSANGEBOT



## ► DER SOZIALDIENST ...

begleitet Sie bei der Antragstellung zur medizinischen Rehabilitation.

Unsere Sozialberaterin  
**Anja Grumpelt-Pfennig**  
erreichen Sie persönlich:

Dienstag und Donnerstag 9:00 - 11:00 Uhr und  
14:00 - 15:00 Uhr  
im Raum 30 Ebene SO in der Strahlentherapie  
oder unter Telefon: 0511/532-3790



## ► DIE RADIOONKOLOGISCHE PFLEGEAMBULANZ ...

ist ein Teil des Behandlungsteams der Klinik für Strahlentherapie in der MHH. Sie und Ihre Angehörigen werden von zwei Fachpflegekräften für onkologische Pflege und Palliative Care individuell pflegerisch beraten, betreut und begleitet. Begleiterscheinungen der Strahlentherapie können durch eine Reihe von Maßnahmen abgemildert werden, welche als Teil der Gesamtbehandlung anzusehen sind. Hierzu erhalten Sie durch uns Informationen. Einen ersten Termin bei uns bekommen Sie durch die Ambulanz.



**Sandra Juhnke** und **Lena Reckermann**  
erreichen Sie persönlich:

Montag bis Freitag von 8:00 - 15:45 Uhr  
im Raum 27 Ebene SO in der Strahlentherapie  
oder unter Tel.: 0511/532-3587



## ► AMBULANTE PSYCHOONKOLOGIE

Unsere Psychologin bietet Ihnen Unterstützung in der Krankheits- und Behandlungsbewältigung. Im vertraulichen psychoonkologischen Gespräch können seelische und psychosoziale Probleme besprochen und Lösungsmöglichkeiten erarbeitet werden.

Unser Angebot:

- Psychoonkologische Beratung
- Einzel-, Paar- und Familienberatung
- Stützende psychotherapeutische Interventionen
- Krisenintervention



M. Sc. Psych.  
Hannah Zingsheim

### **Sprechstunde nach vorheriger Terminvereinbarung:**

Montag 9:00 – 14:00 Uhr im Raum 30 Ebene SO in der Strahlentherapie.

### **Anmeldung:**

Anmeldungen für Beratungstermine nimmt der Servicepoint gern entgegen.

Telefon:  
0511/532-9212

# UNSER BERATUNGSANGEBOT

## ► INTEGRATIVE ONKOLOGIE / NATURHEILKUNDLICHE ANGEBOTE

Wir bieten unseren onkologischen Patientinnen und Patienten folgende Leistungen an

- naturheilkundliche Beratungen  
Dienstag - Donnerstag von 9:00 – 12:00 Uhr  
(nach Terminvereinbarung)
- Teilnahme an offenen Kursen zu verschiedenen Achtsamkeitsverfahren  
(Nähere Information erhalten Sie am Servicepoint)
- Teilnahme an einem Gruppenprogramm  
„Stärke deine Selbstheilungskräfte“

**Anmeldungen** für Beratungstermine und die offenen Kurse nimmt der Servicepoint, Tel. 0511/532-9212 gern entgegen.

Für Fragen und Anmeldungen zum Gruppenprogramm schreiben Sie uns gern eine Email an [klaus-bahlsen-zentrum@mh-hannover.de](mailto:klaus-bahlsen-zentrum@mh-hannover.de).

Unser Programm finden Sie auch auf der website [www.mhh.de/klaus-bahlsen-zentrum](http://www.mhh.de/klaus-bahlsen-zentrum)



### ■ **Ernährungsberatung**

Bei einer Krebserkrankung kann es zu ungewolltem Gewichtsverlust oder Ernährungsproblemen kommen. Oft stellen sich für die Betroffenen auch allgemeine Fragen rund um das Thema Ernährung. Das Beratungsgespräch bietet Ihnen die Möglichkeit, Ihre Fragen zu stellen und individuelle Lösungen für Ihren Bedarf zu finden.

### ■ **Sportmedizinische Beratung und Betreuung**

Durch regelmäßige Bewegung können krankheits- und therapiebedingte Belastungen reduziert werden. Wir beraten Sie bei Ihren Fragestellungen rund um Sport und Bewegung und bieten Ihnen individuelle Trainings- und Betreuungsmöglichkeiten - egal ob vor Ort oder mit Angeboten, die Sie Zuhause nutzen können.

### ■ **Palliativmedizinische Beratung**

Für Patientinnen und Patienten mit einer chronischen, nicht mehr heilbaren Erkrankung und ihre Angehörigen.

Ein frühzeitiger Kontakt kann helfen, Beschwerden im körperlichen, psychischen und sozialen Bereich rechtzeitig anzusprechen und die weitere Versorgung zu planen.

### **Kontakt und Anmeldung:**

Telefon:  
0176 / 1532 3792

Mail:  
klaus-bahlsen-zentrum@  
mh-hannover.de

# HELFEN · FÖRDERN · UNTERSTÜTZEN

## JEDE NOCH SO KLEINE SPENDE HILFT

Wenn Sie die Gesellschaft der Freunde der MHH e. V. und hier gezielt die Klinik für Strahlentherapie und Spezielle Onkologie finanziell unterstützen möchten, freuen wir uns über Ihre Spende auf unser Konto:

Commerzbank AG, Hannover  
IBAN: DE12 2504 0066 0312 0003 01  
BIC: COBADEFFXXX

MHH

Gesellschaft  
der Freunde

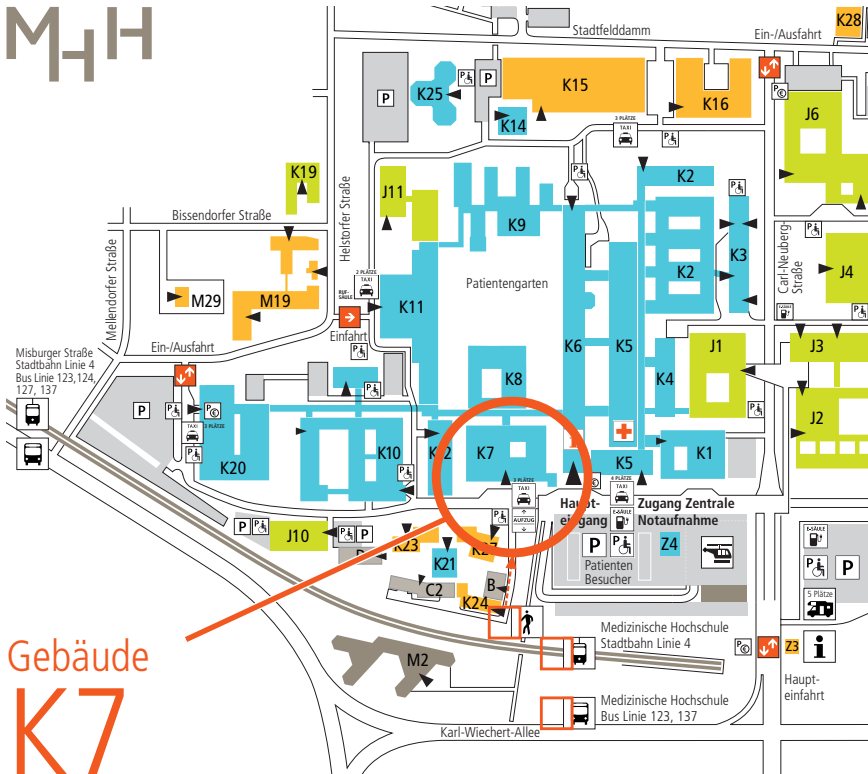
Die Gesellschaft der Freunde der MHH e.V. ist eine steuerbegünstigte Einrichtung. Jede Spende kann steuerlich berücksichtigt werden und hilft Ihnen damit, Steuern zu sparen. Auf Wunsch stellen wir Ihnen gern eine Zuwendungsbescheinigung aus.

Wir sagen

Danke!



# SO FINDEN SIE UNS

MHH



Gebäude  
**K7**

## Anfahrt mit öffentlichen Verkehrsmitteln

- **Haltestelle Medizinische Hochschule**  
Stadtbahn: Linie 4  
Stadt-Bus: Linie 123 und 137
- **Haltestelle Karl-Wiechert-Allee**  
Für  – und Regionalbahnen der 

## Postanschrift

**Klinik für Strahlentherapie und Spezielle Onkologie**  
und  
**Ambulanzzentrum der MHH GmbH**  
**Fachbereich Strahlentherapie**

OE 8240  
Carl-Neuberg-Straße 1  
30625 Hannover  
Telefon: 0511/532-0  
[www.mhh.de/Strahlentherapie](http://www.mhh.de/Strahlentherapie)



## Ambulanzzentrum der MHH GmbH

Geschäftsführung:	Indra Weltner, M. Sc.
Ärztlicher Leiter:	Prof. Dr. med. Hans H. Kreipe
SozialBank	IBAN: DE24 3702 0500 0009 4960 00 BIC: BFSWDE33HAN
Sitz der Gesellschaft:	Hannover Amtsgericht Hannover USt-IdNr: DE256712359