

13 Verdauungstrakt - Mundhöhle, Zahn, Zahnentwicklung

Zunge

Papillae filiformes, HE	2,3
Papilla circumvallata, Kalb, HE	4,5

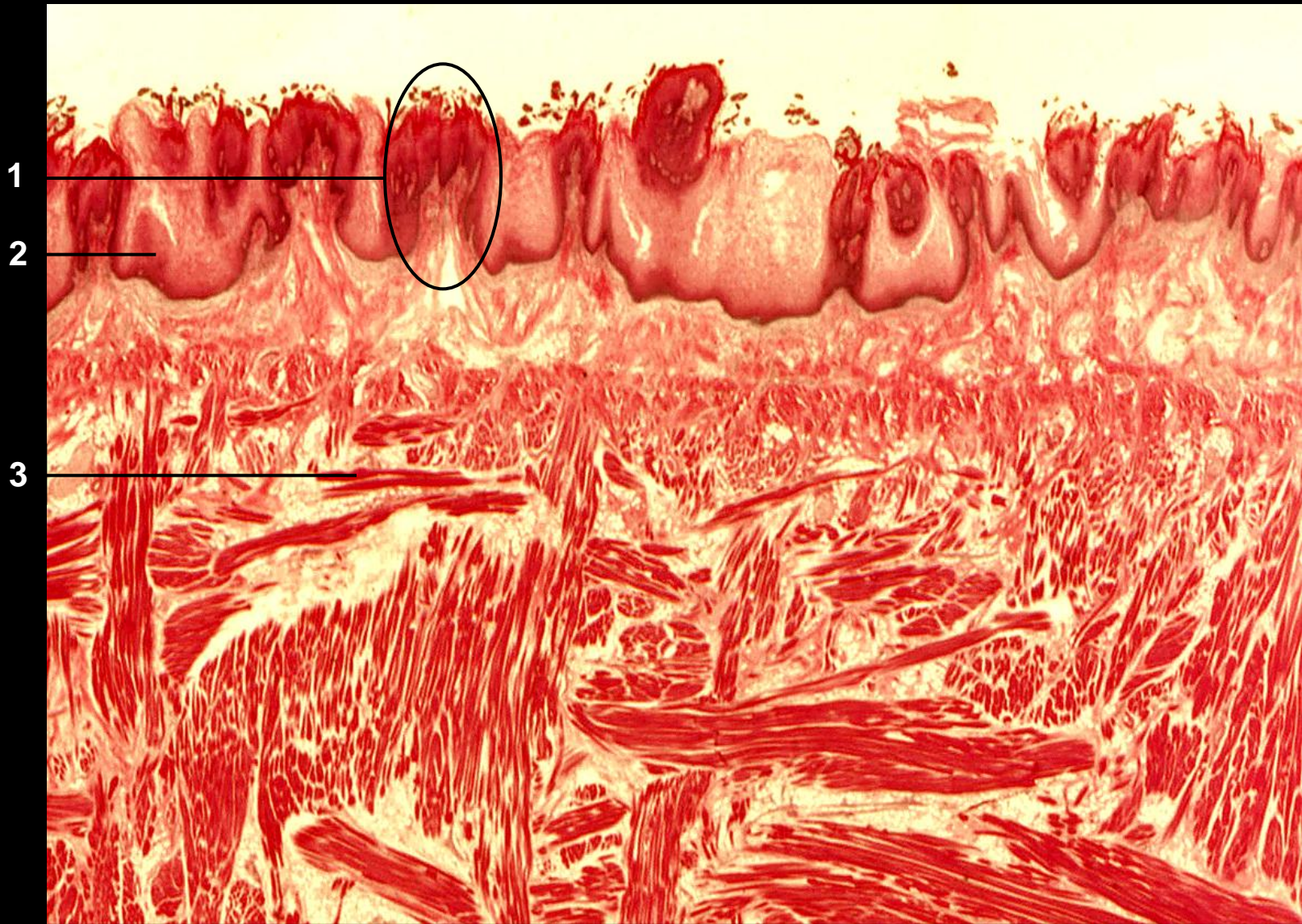
Speicheldrüsen

Glandula submandibularis HE	6-10
Glandula sublingualis, HE	6, 11,12

Zahn, Zahnentwicklung

Zahnschliff, längs	13,14
Zahn, längs, Katze HE.....	15-19
Zahnwurzeln, quer, HE	20,21
Zahnleiste, Embryo, Schwein, ca. 5. Woche, Frontalschnitt, HE	22-24
Zahnglocke, HE	25,26

Zunge, Papillae filiformes - Übersicht (HE)



1 Papilla filiformis 2 Epithel der Zunge 3 Skelettmuskulatur der Zunge

Zunge, Papillae filiformes (HE)



- 1 verhornte Epithelspitze einer Papilla filiformis
- 2 Bindegewebssockel einer Papilla filiformis

Zunge, Papilla circumvallata - Übersicht (HE)



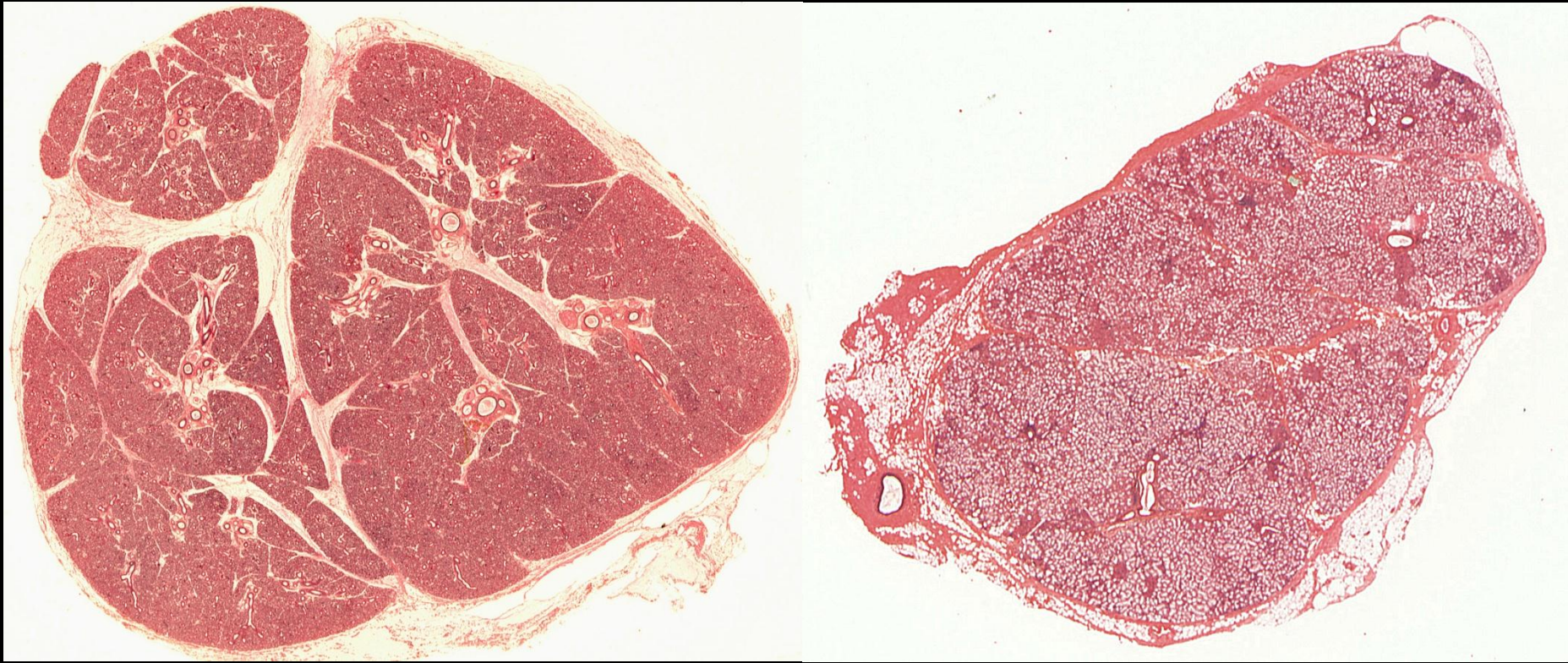
- 1 Wallgraben
- 2 mehrschichtiges unverhorntes Plattenepithel der Zunge
- 3 Geschmacksknospen (das Quadrat markiert den auf Seite 5 vergrößerten Ausschnitt)
- 4 von Ebner'sche Spüldrüsen

Papilla circumvallata, Geschmacksknospen (HE)

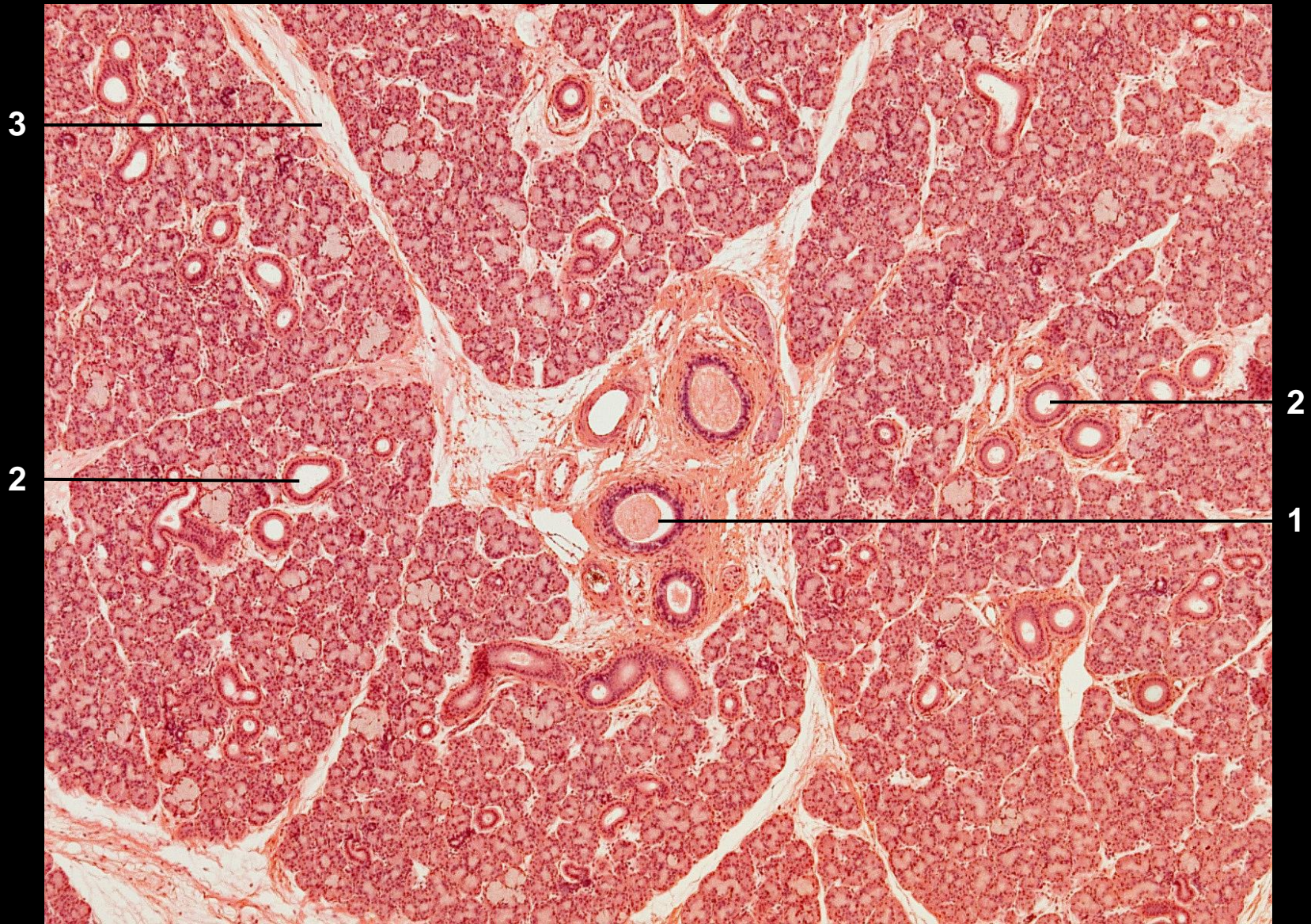


1 Geschmacksporus 2 mehrschichtiges unverhorntes Plattenepithel der Zunge
3 Bindegewebe

Glandula submandibularis (links) und
Glandula sublingualis (rechts) - Übersicht (HE)

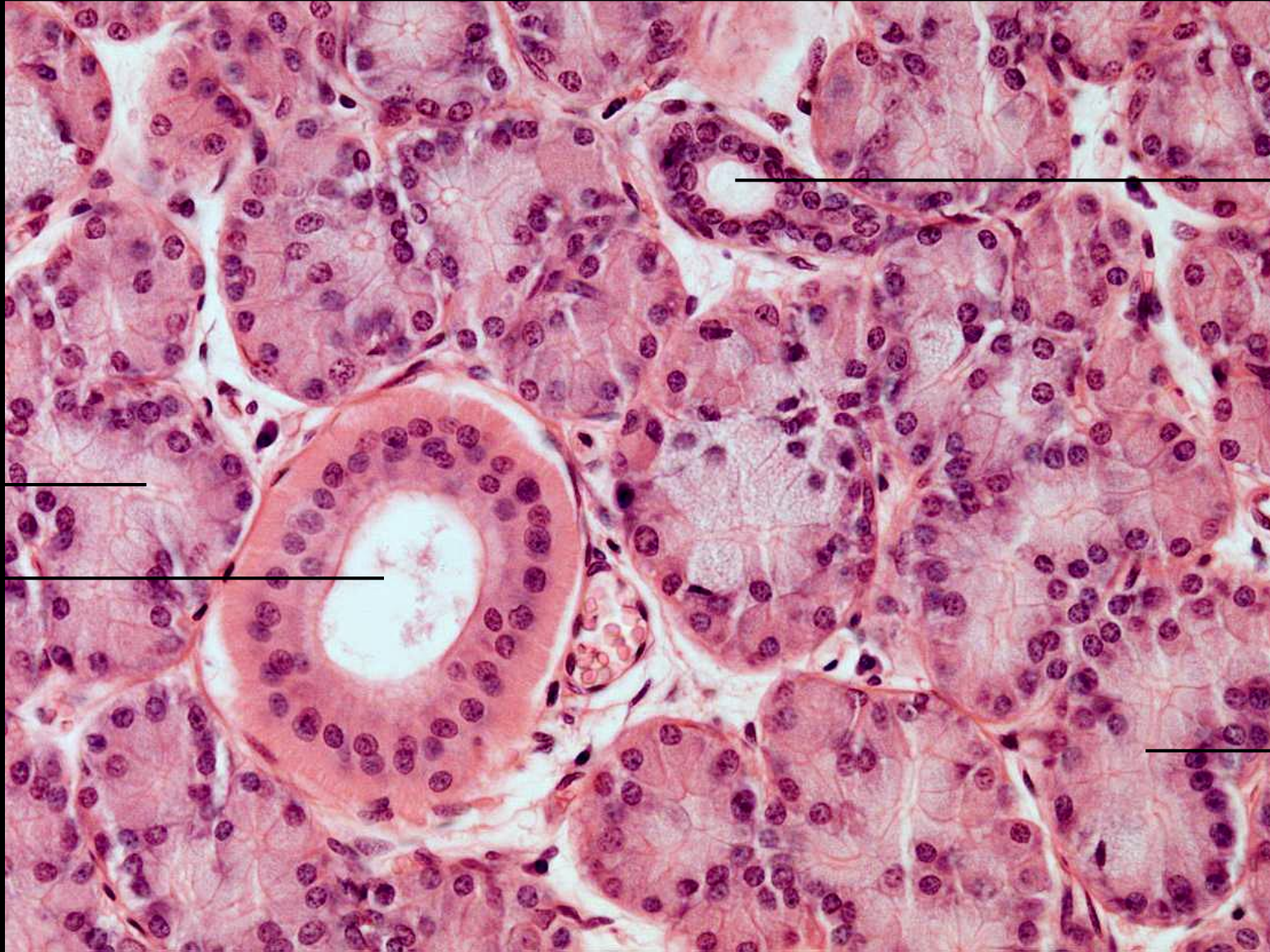


Glandula submandibularis - Übersicht (HE)



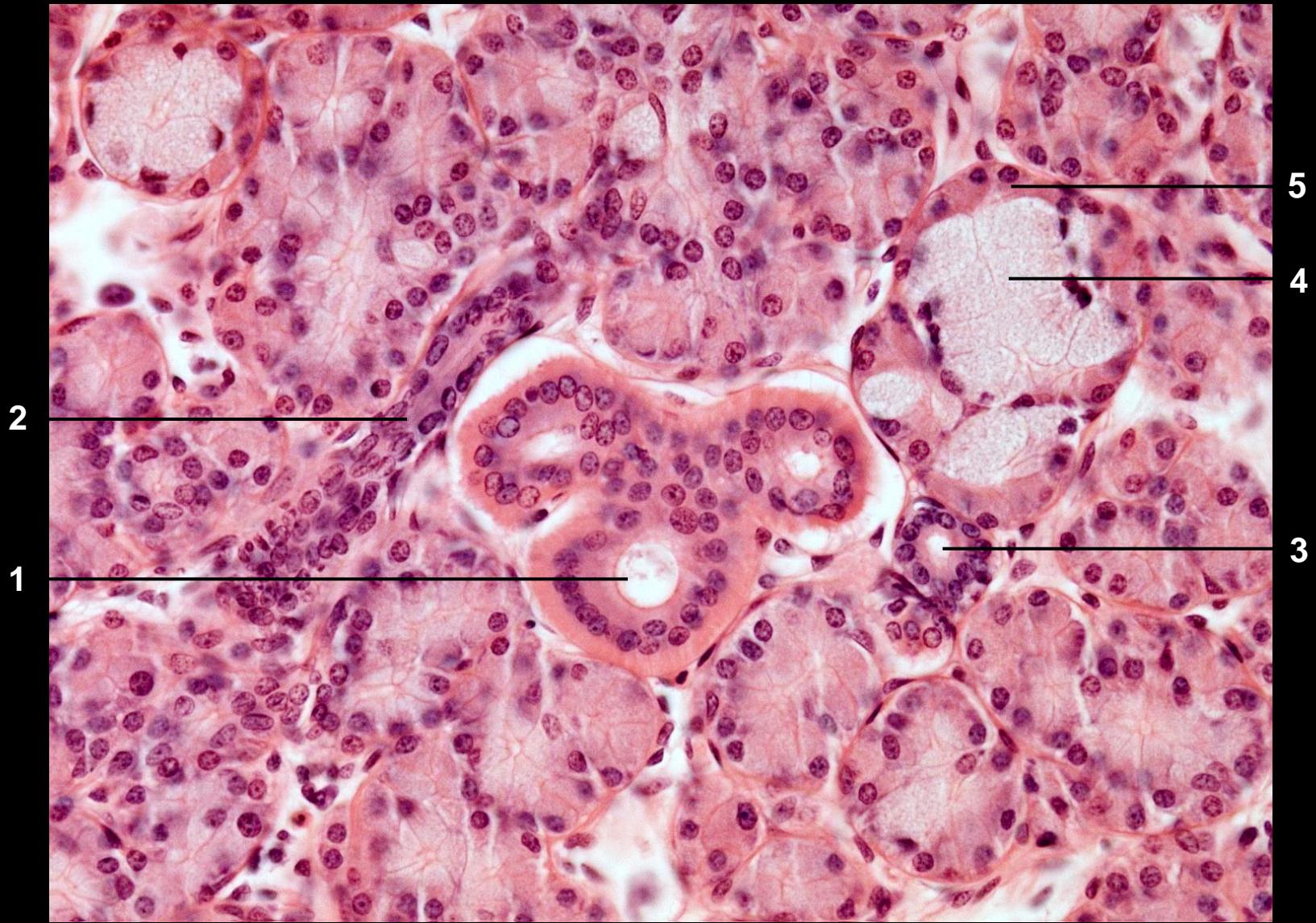
- 1 Ausführungsgang (interlobulär) 2 Streifenstück/Sekretrohr (intralobulär)
3 Bindegewebe zwischen den Läppchen

Glandula submandibularis, Streifenstück und Schaltstück (HE)



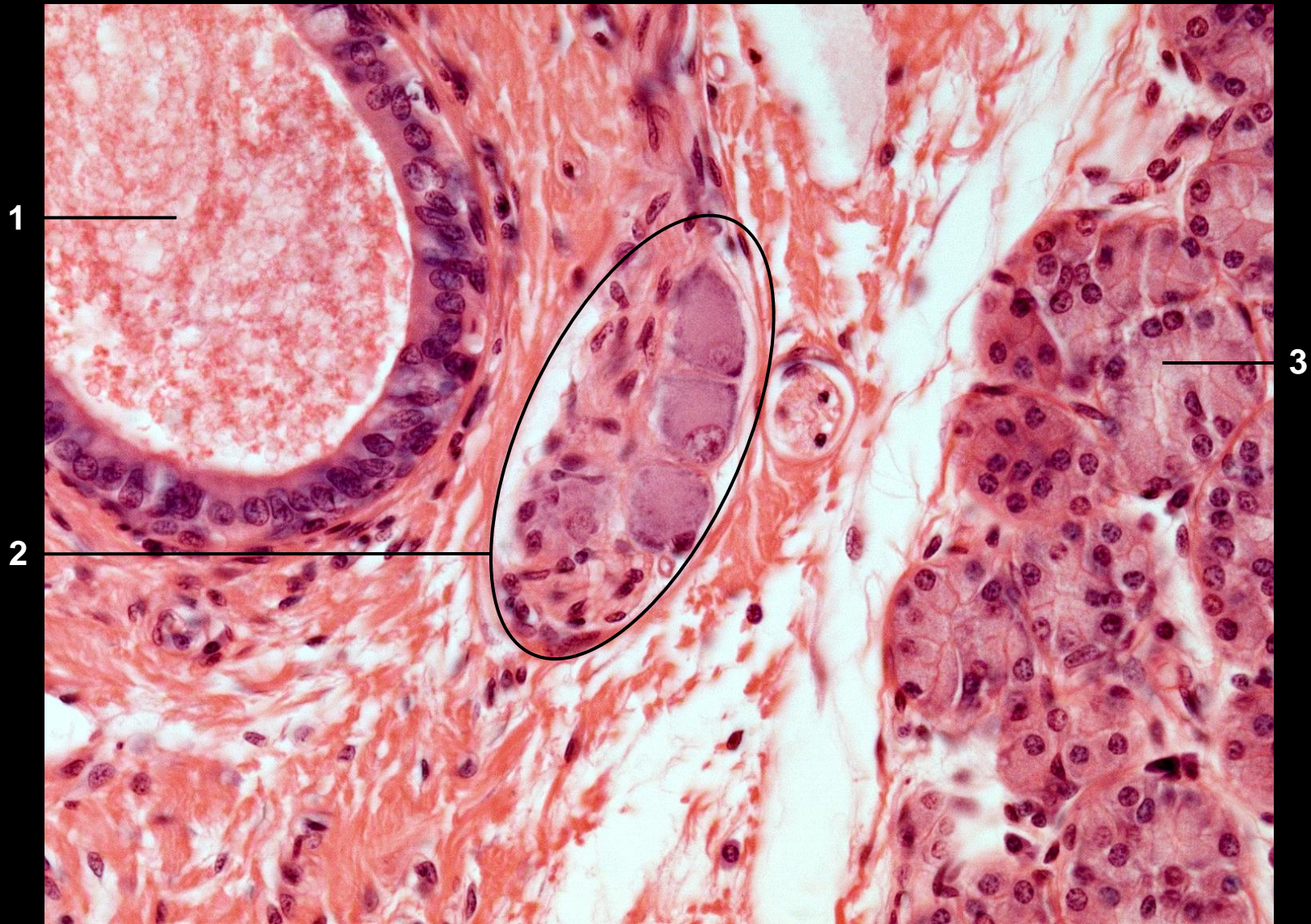
1 Streifenstück/Sekretrohr 2 Schaltstück 3 seröses Endstück

Glandula submandibularis (HE)



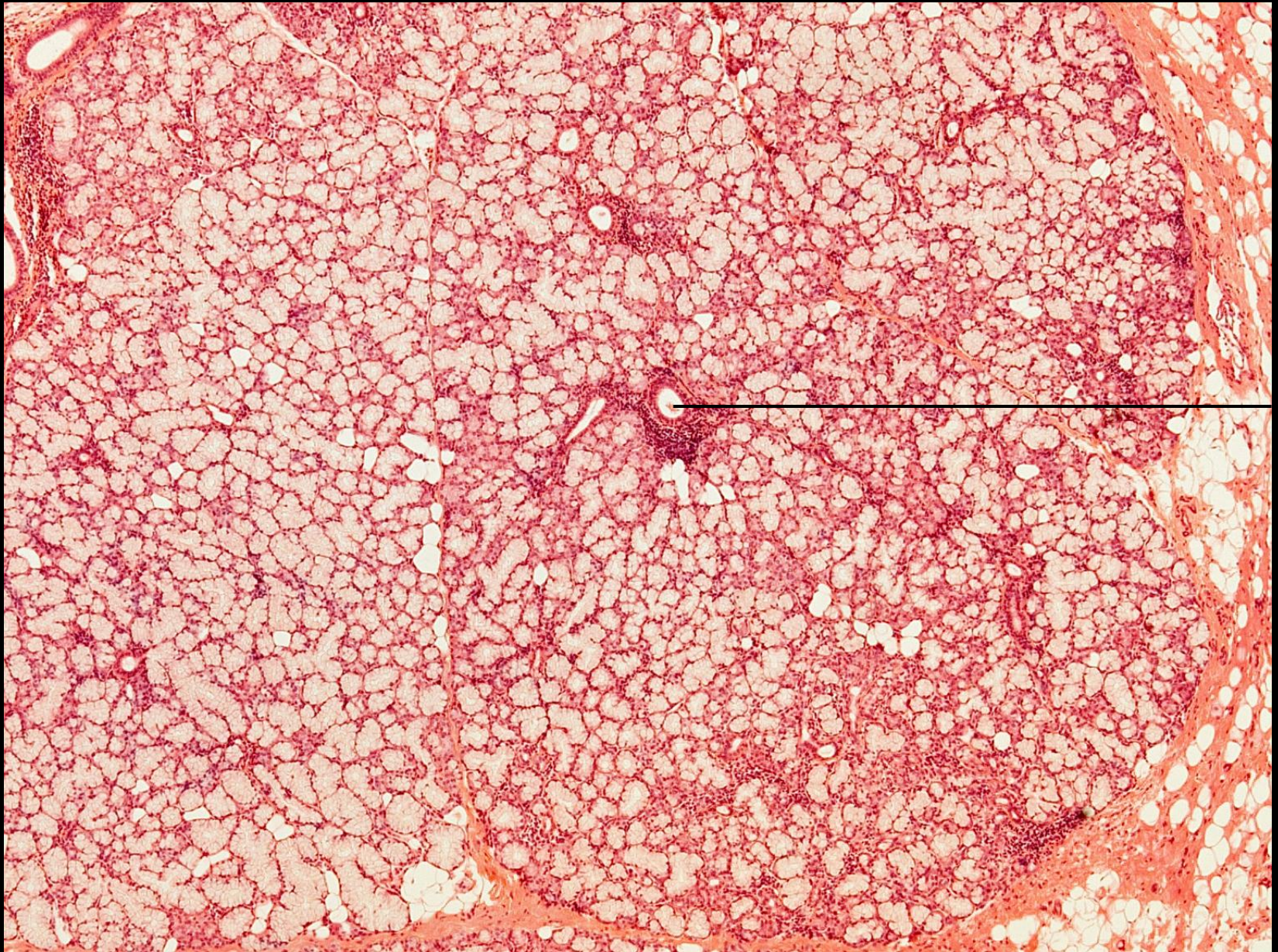
1 Streifenstück/Sekretrohr 2 Schaltstück, längs 3 Schaltstück, quer
4 muköser Tubulus eines gemischten seromukösen Endstück 5 seröser Halbmond

Glandula submandibularis (HE)



1 Ausführungsgang (interlobulär) 2 vegetatives (parasympathisches) Ganglion
3 seröse Endstücke

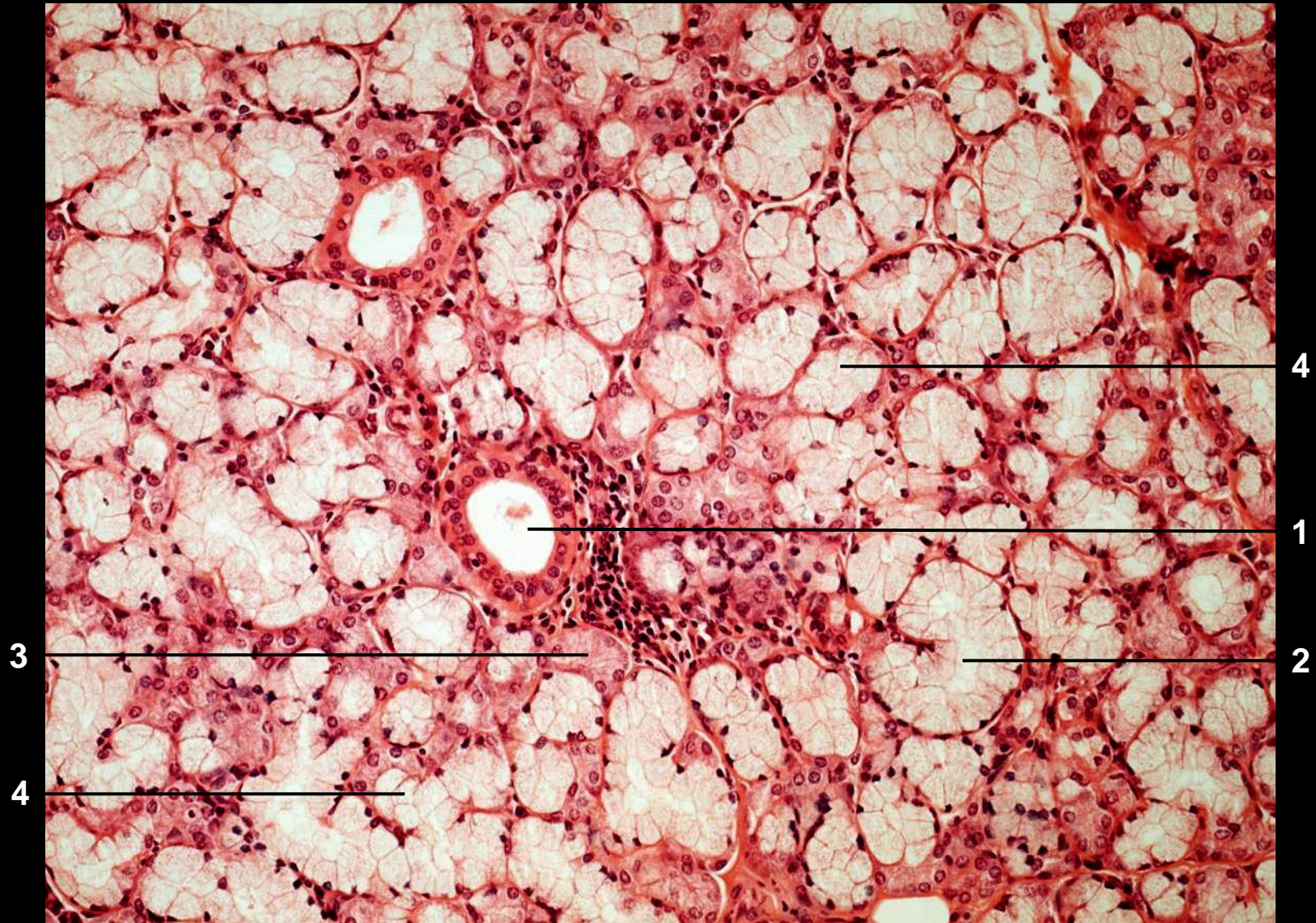
Glandula sublingualis – Übersicht (HE)



1

1 Ausführungsgang

Glandula sublingualis (HE)



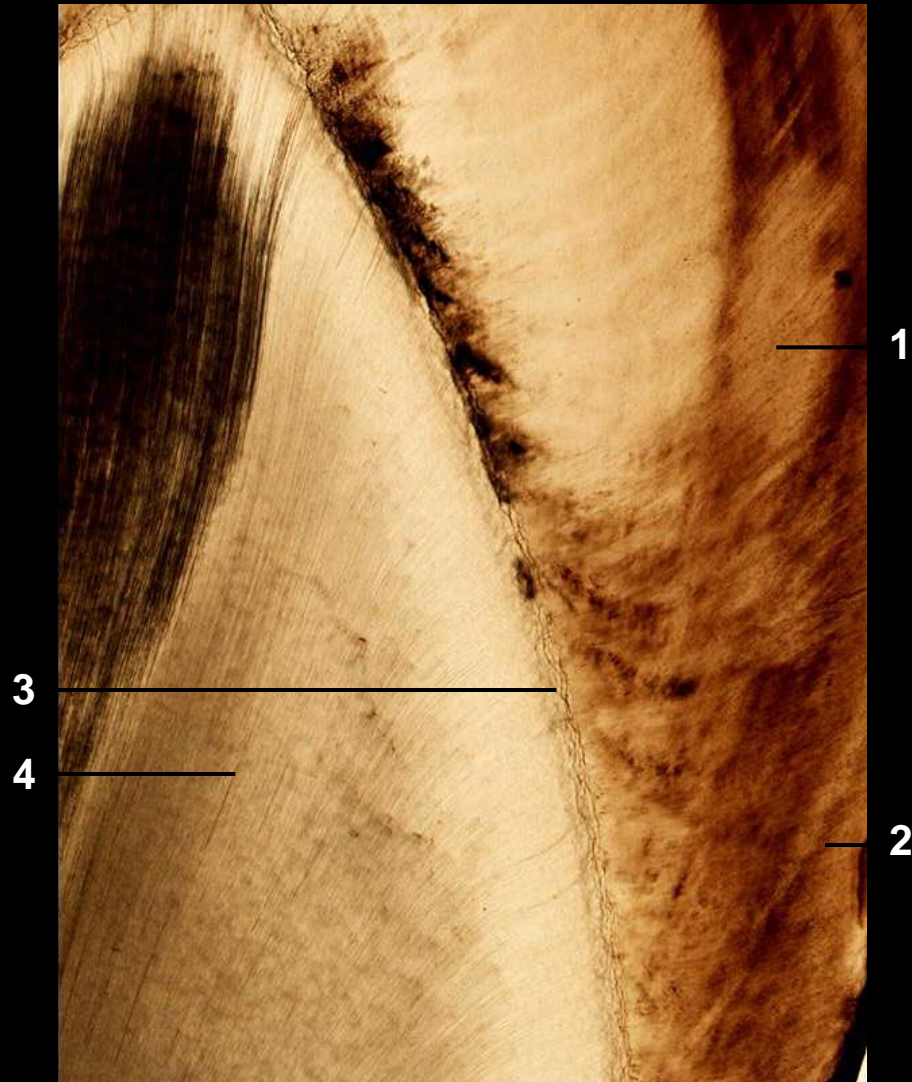
- 1 Streifenstück/Sekretrohr 2 muköses Endstück 3 seröses Endstück
4 gemischtes seromuköses Endstück

Zahn, längs - Übersicht (Schliff)



1 Schmelz 2 Dentin 3 Zahnpulpa 4 Zement
Der Rahmen markiert den Ausschnitt auf Seite 14

Zahn, längs (Schliff)

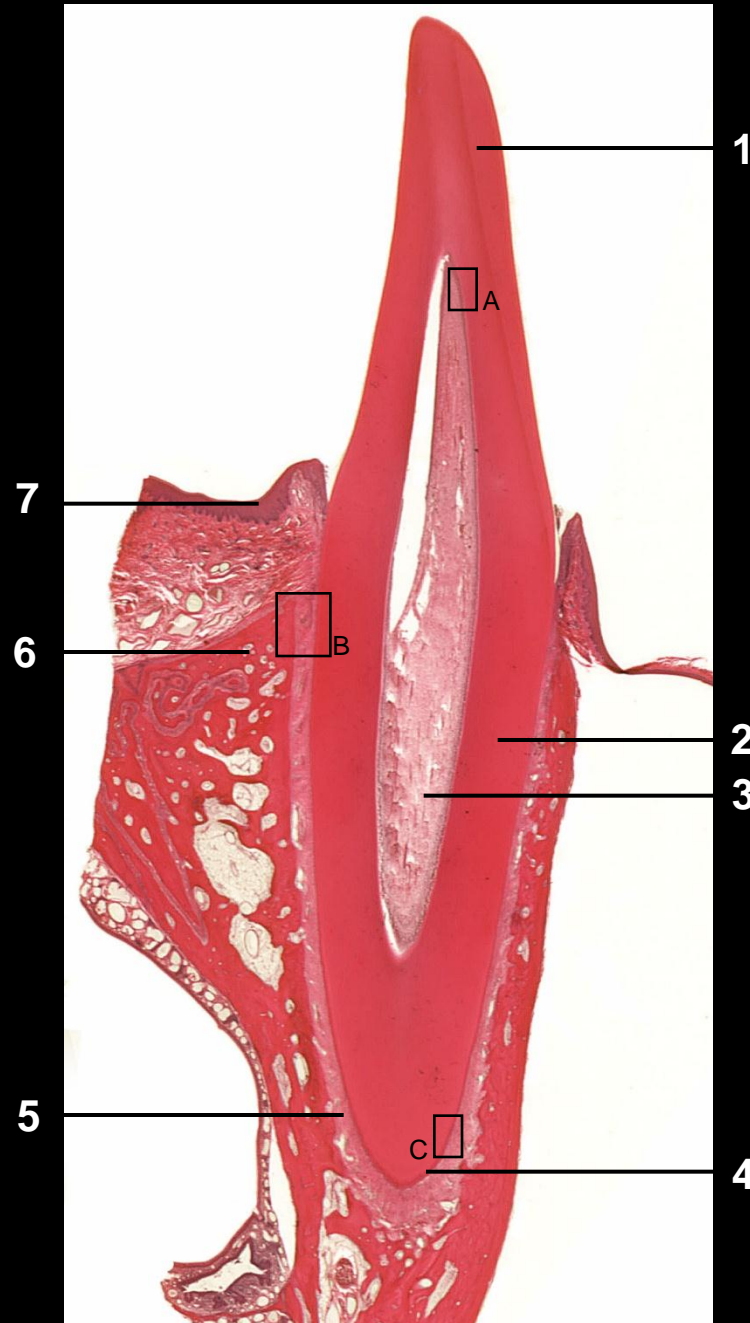


Der Ausschnitt entspricht dem markierten Bereich auf Seite 13

- 1 Schmelz (radiär verlaufende Hunter-Schreger-Streifen)
- 2 Schmelz (parallel zur Oberfläche verlaufender Retzius-Streifen)
- 3 Schmelz-Dentingrenze
- 4 Dentin mit Dentinkanälchen

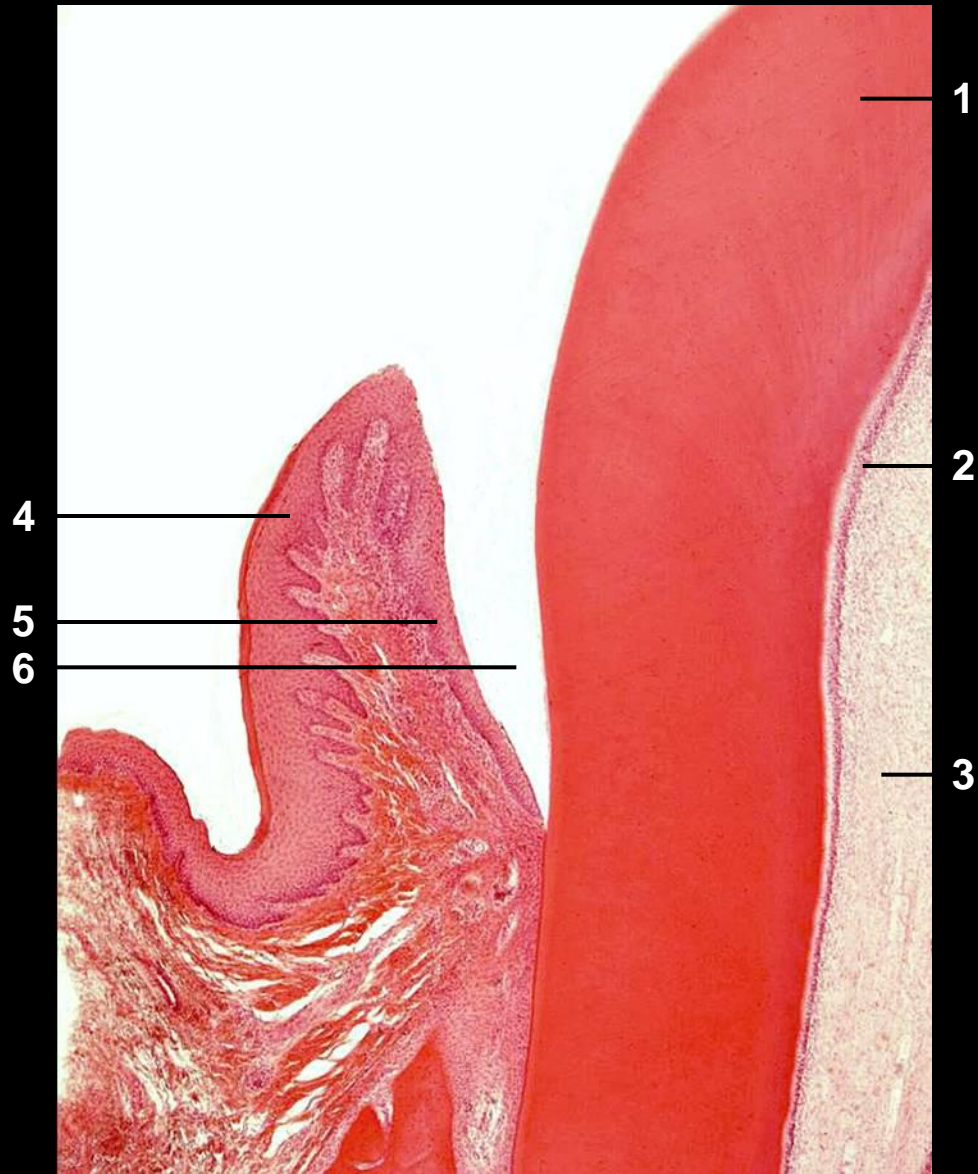
Zahn, längs - Übersicht (HE)

- 1 Kronendentin
- 2 Wurzelentin
- 3 Zahnpulpa
- 4 Zement
- 5 Desmodont
- 6 Alveolarknochen
- 7 Gingivaepithel



Die Rechtecke A, B, C markieren die Bereiche der Ausschnittsvergrößerungen auf den Seiten 17, 18, 19

Zahn, längs, Zahnhals (HE)



- 1 Kronendentin 2 Odontoblasten 3 Zahnpulpa 4 Gingivaepithel 5 Saumeepithel
6 von Schmelz (durch Entkalkung entfernt) eingenommener Raum im Bereich des Zahnhalses

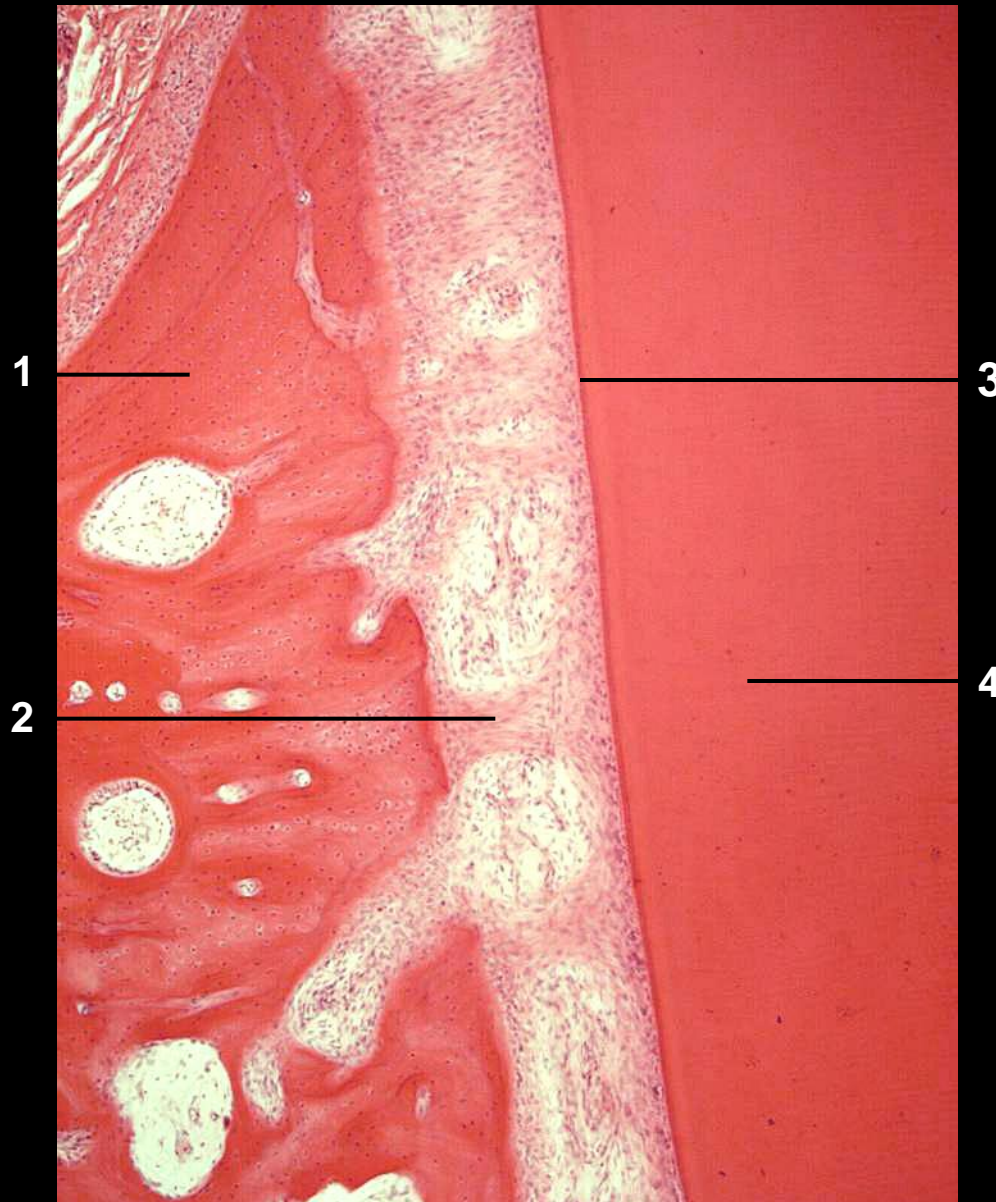
Zahn, längs, Odontoblasten (HE)



Der Ausschnitt entspricht dem markierten Bereich A auf Seite 15

1 Dentin 2 Odontoblasten 3 Zahnpulpa

Zahn, längs, Zahnhalteapparat (HE)

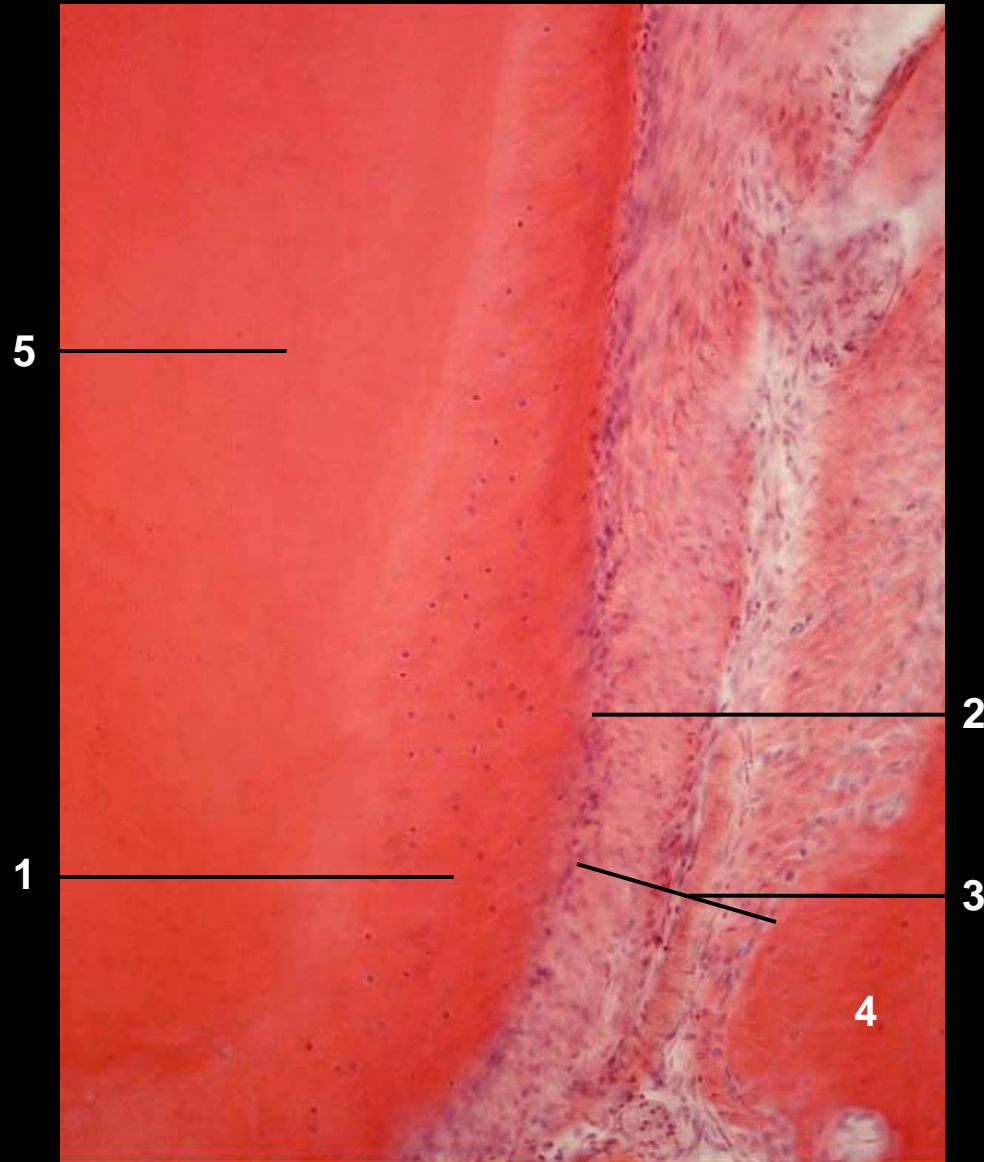


Der Ausschnitt entspricht dem markierten Bereich **B** auf Seite 15

1 Alveolarknochen 2 Sharpey'sche Fasern

3 Zement (azellulär) 4 Wurzel dentin

Zahn, längs, Zahnwurzel (HE)



Der Ausschnitt entspricht dem markierten Bereich C auf Seite 15

1 zelluläres Zement 2 Zementoblasten 3 Wurzelhaut (Desmodont)

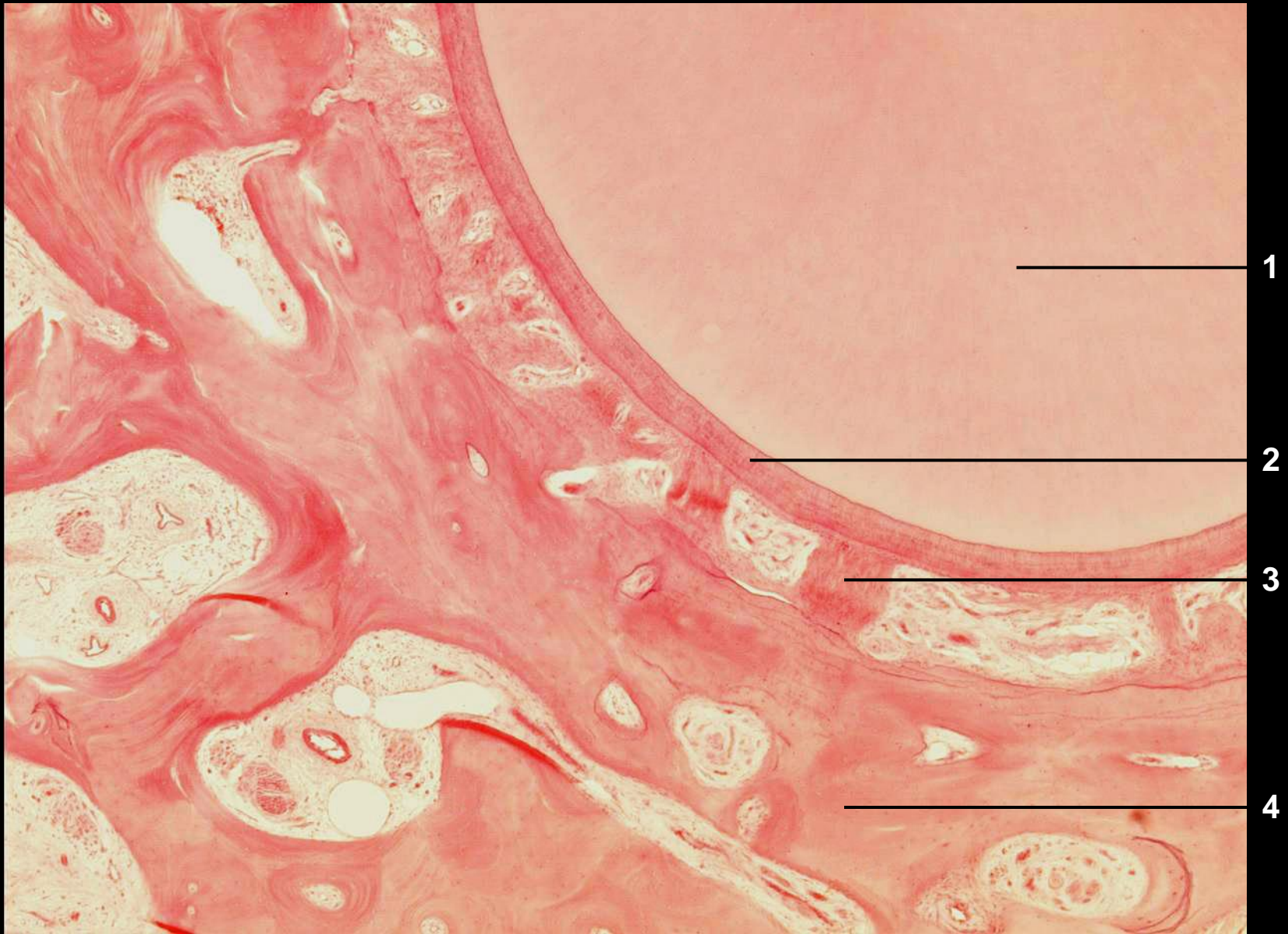
4 Alveolarknochen 5 Wurzel dentin

Zahnwurzeln, quer - Übersicht (HE)



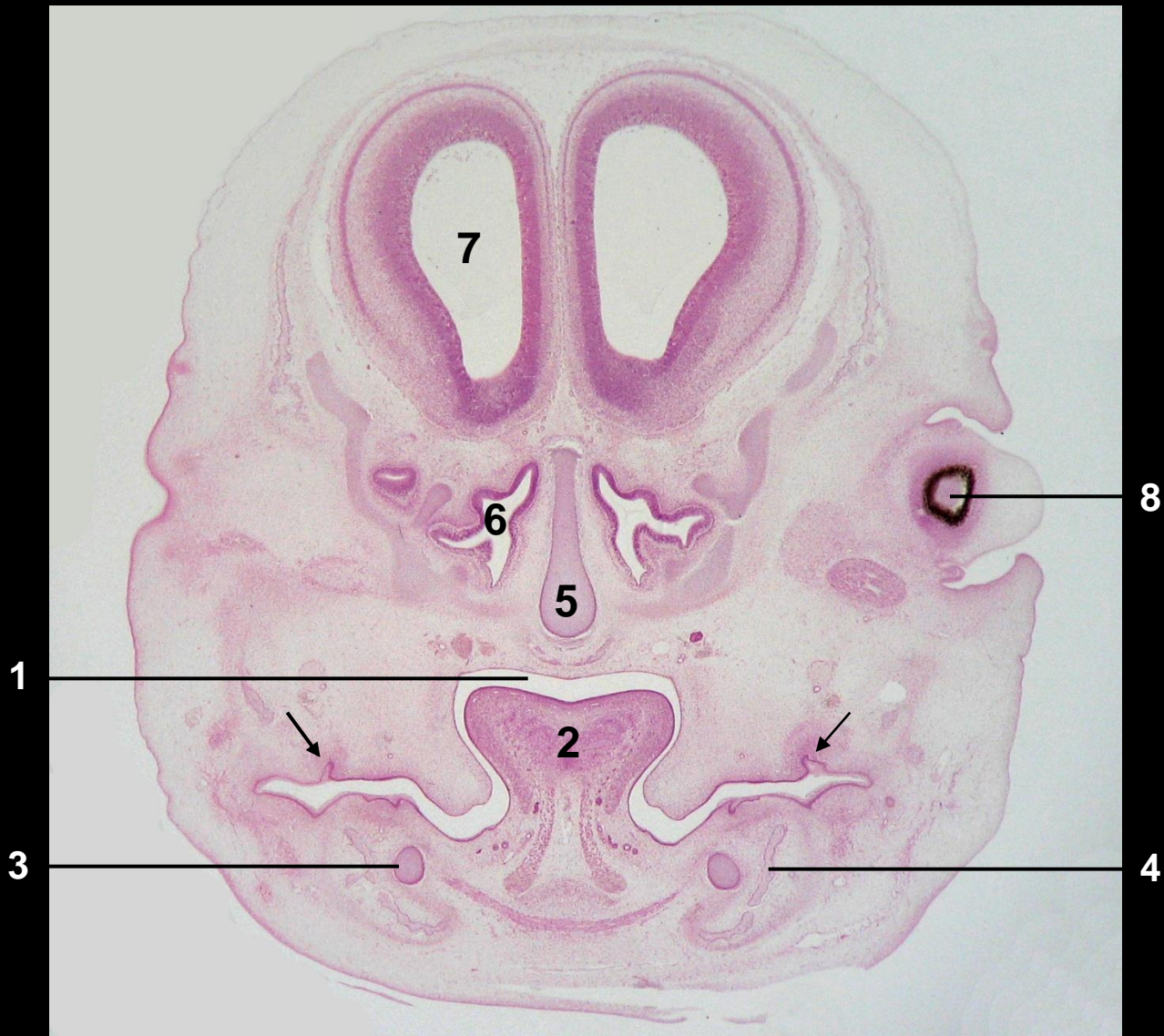
1 Wurzelkanal (Zahnpulpa) 2 Wurzel dentin 3 Zement 4 Desmodont 5 Alveolarknochen

Zahnwurzel, quer (HE)



1 Wurzel dentin 2 Zement 3 Sharpey'sche Fasern des Desmodont
4 Alveolarknochen

Zahnleiste - Übersicht, HE



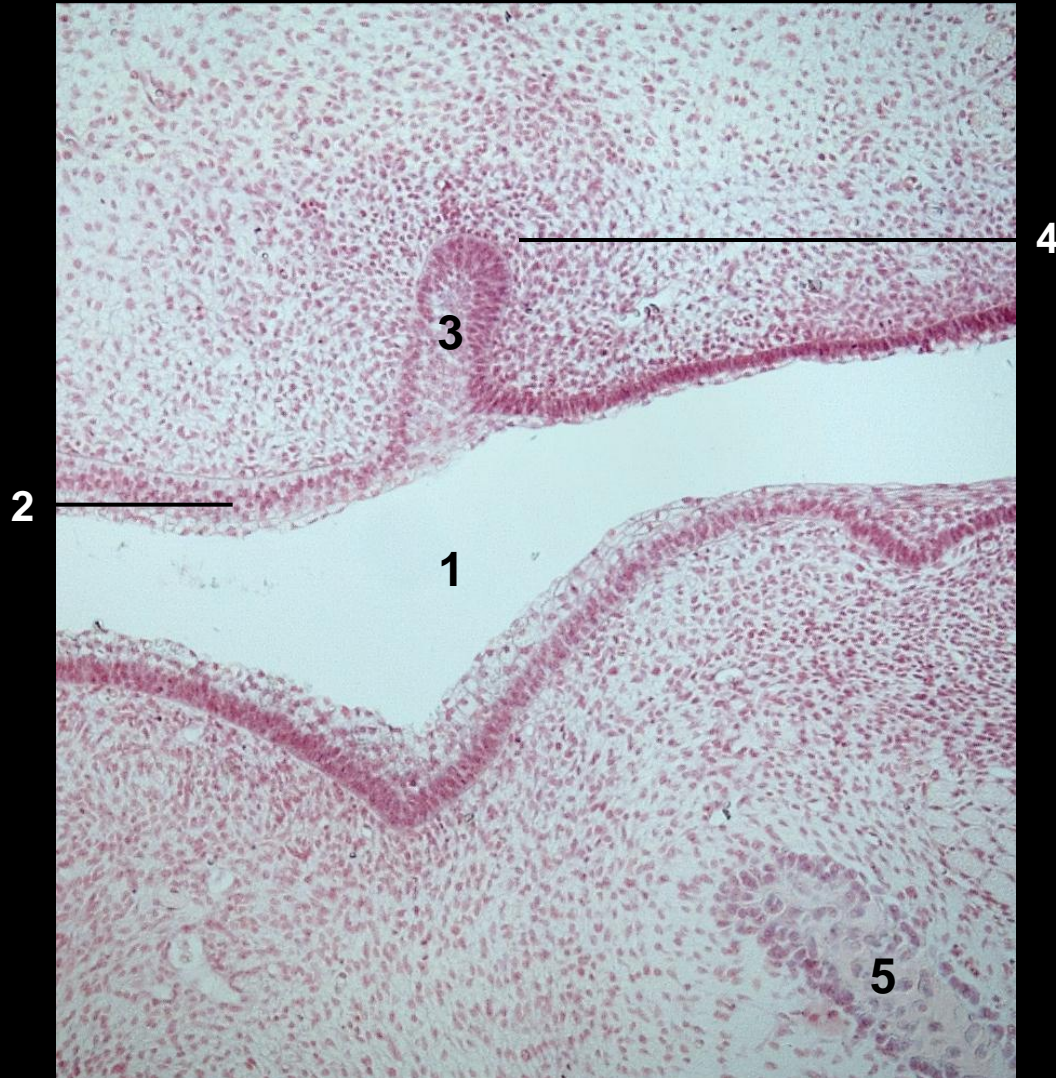
Zahnleisten (Pfeile) im Oberkiefer 1 Mundhöhle 2 Zunge
3 Meckel-Knorpel 4 Anlage der Mandibula 5 Nasenseptum
6 Nasenhöhle 7 Seitenventrikel 8 Augenanlage

Zahnleiste - Übersicht, HE



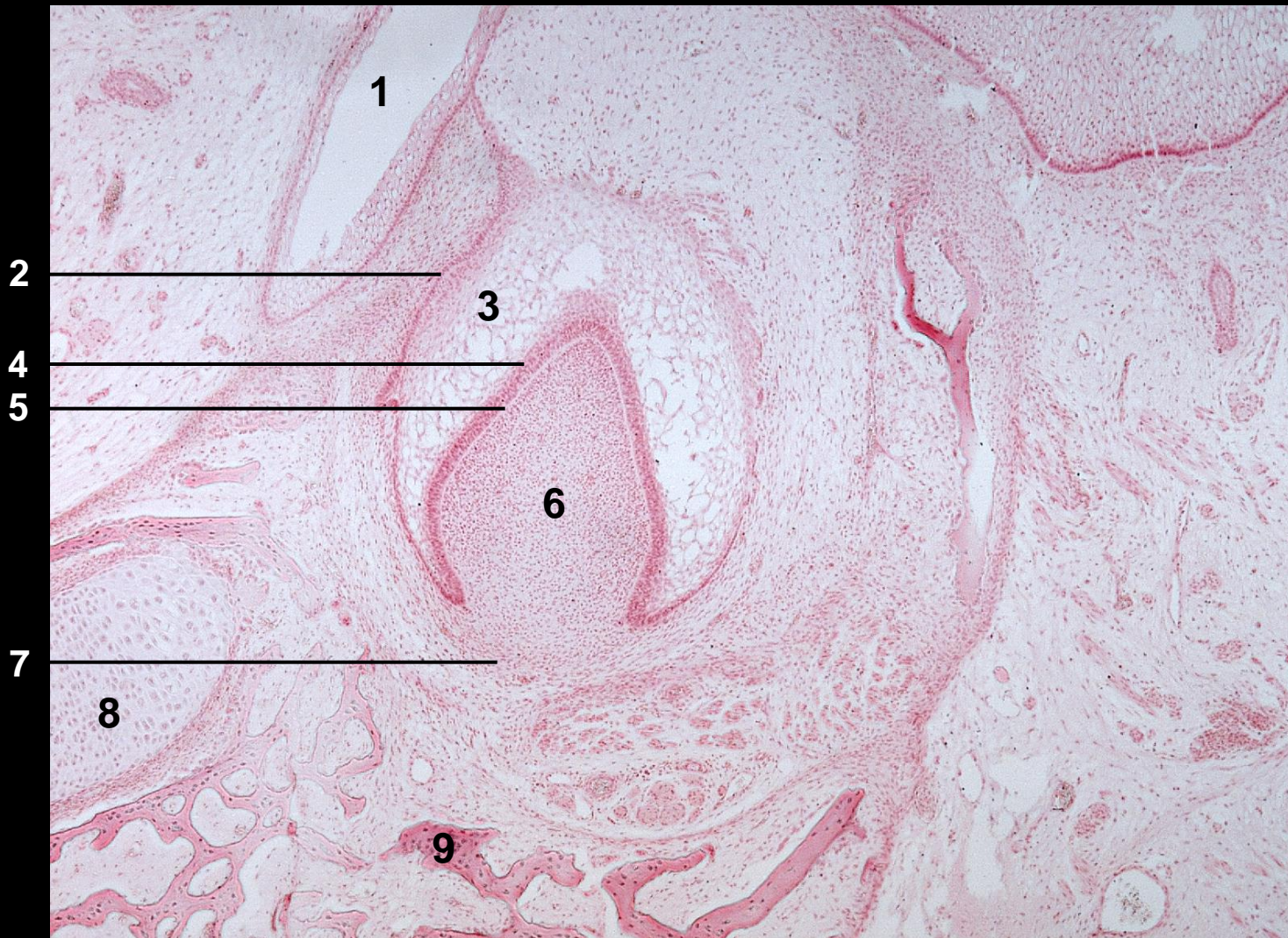
Zahnleisten (Pfeile) 1 Mundhöhle 2 Zunge 3 Meckel-Knorpel 4 Anlage der Mandibula
Das Rechteck markiert den Bereich der Ausschnittsvergrößerung auf Seite 24

Zahnleiste, HE



- 1 Mundhöhle 2 Epithel der Mundhöhle 3 Epithel der Zahnleiste
(Einsenkung des Mundhöhlenepithels) 4 Verdichtung des Mesenchyms
5 Anlage der Mandibula (desmale Ossifikation)

Zahnglocke, HE



- 1 Mundhöhle 2 äußeres Schmelzepithel 3 Schmelzpulpa (Schmelzretikulum)
4 inneres Schmelzepithel 5 Basalmembran des inneren Schmelzepithels
(Membrana praeformativa) 6 Zahnpapille 7 Zahnsäckchen 8 Meckel-Knorpel
9 Anlage der Mandibula (desmale Ossifikation)

Zahnglocke, HE



- 1 äußeres Schmelzepithel 2 Schmelzpulpa (Schmelzretikulum)
3 inneres Schmelzepithel 4 Basalmembran des inneren Schmelzepithels
(Membrana praeformativa) 5 Zahnpapille