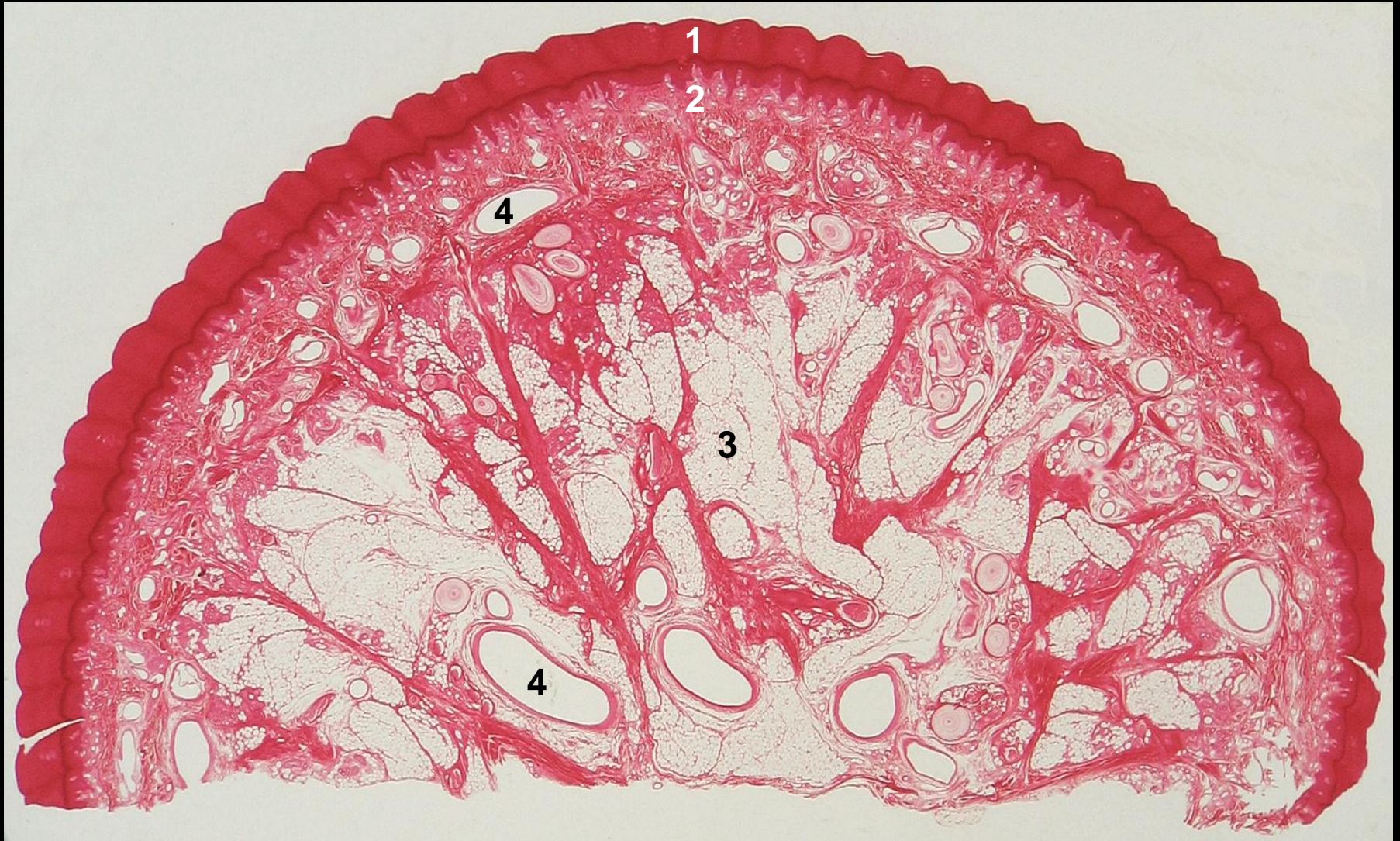


# 21 Haut, Mamma

## Haut

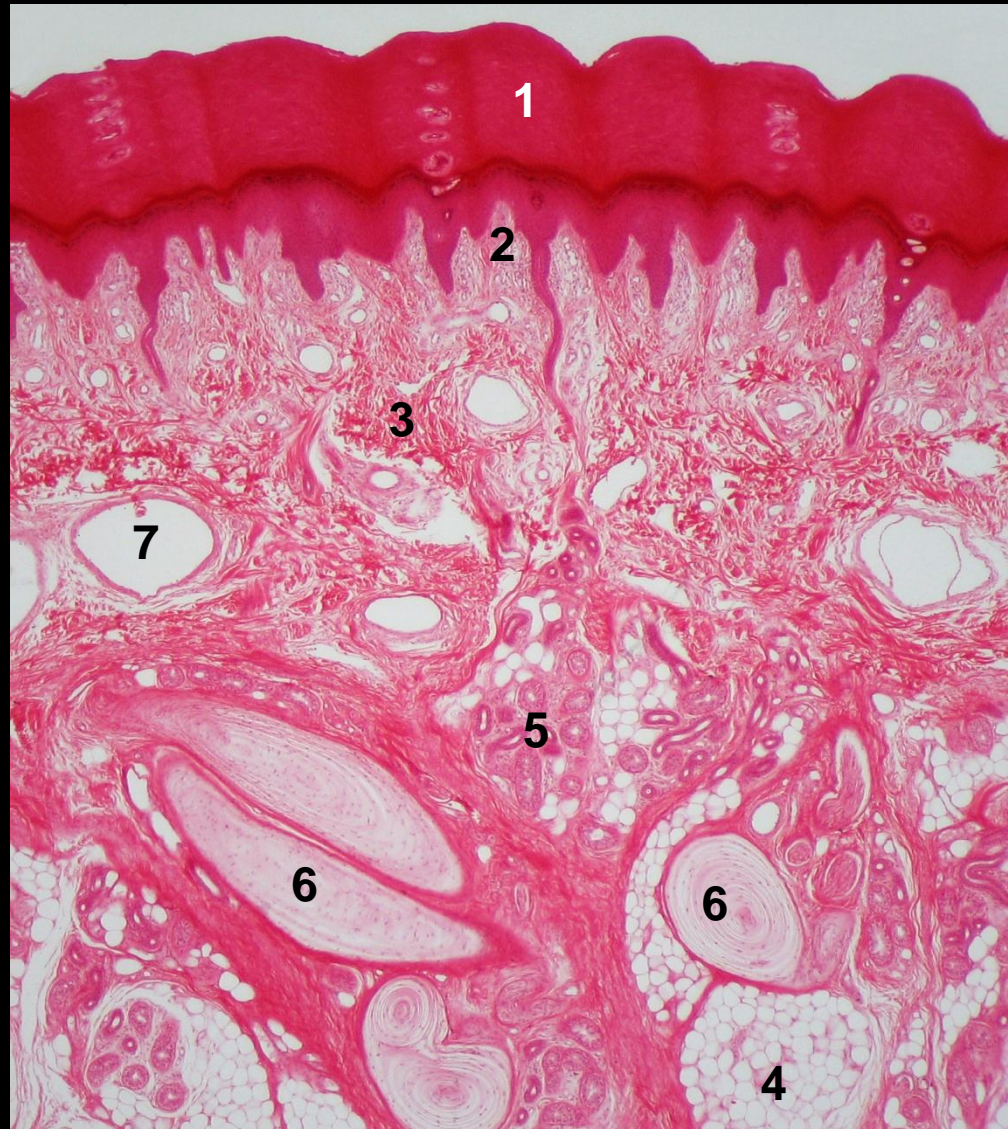
|   |       |
|---|-------|
| Fingerkuppe, HE (Präparat II/17) .....              | 2-6   |
| Achselhaut, Masson-Trichrom, (Präparat II/18) ..... | 7-11  |
| Mamma, HE.....                                      | 12-16 |

## Haut, Fingerkuppe - Übersicht (HE)



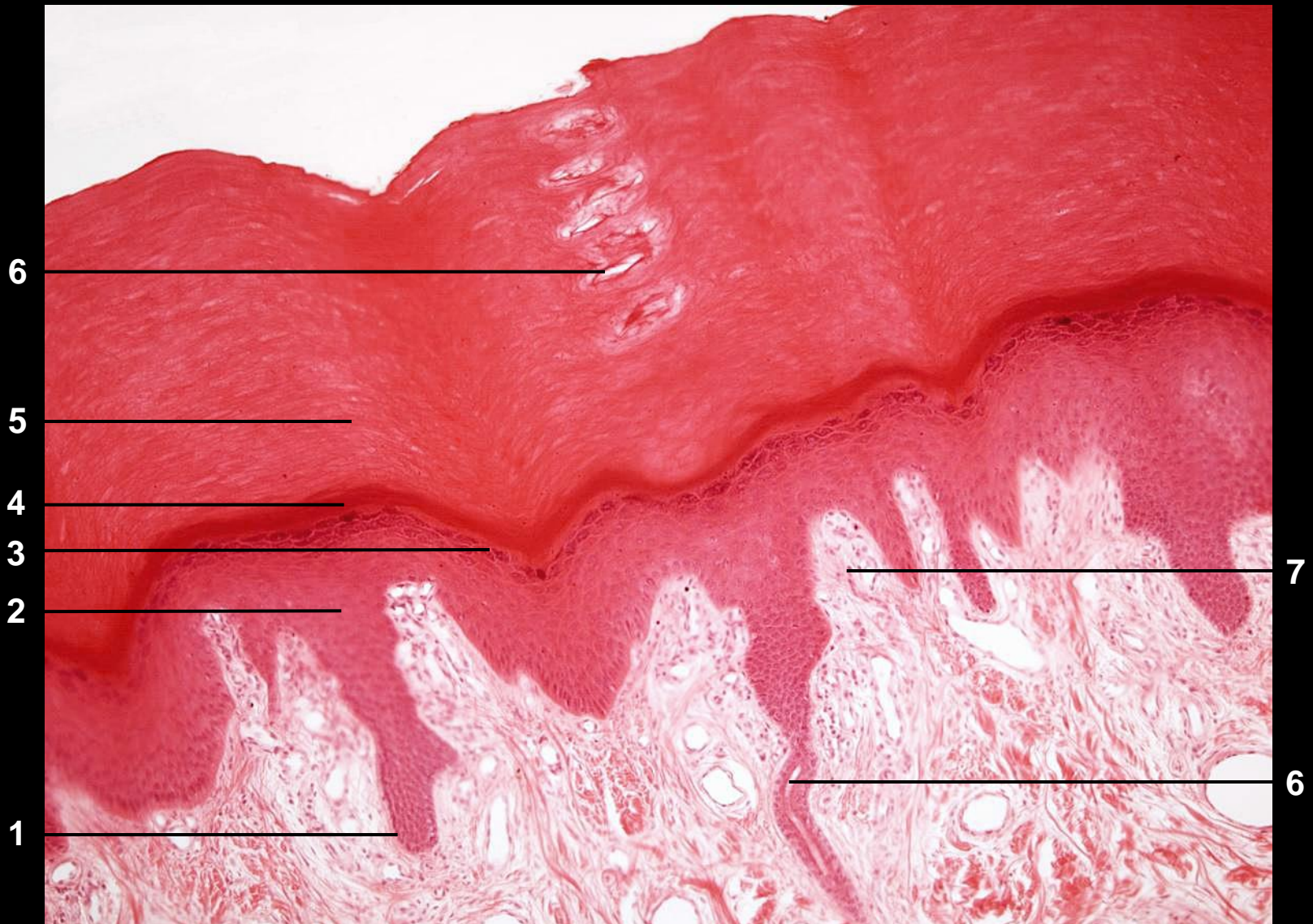
1 Epidermis 2 Dermis 3 Subcutis (Fettgewebe) 4 Blutgefäß

## Haut, Fingerkuppe (HE)



- 1 Epidermis 2 Dermis, Stratum papillare 3 Dermis, Stratum reticulare 4 Subcutis (Fettgewebe) 5 ekkrine Schweißdrüsen 6 Vater-Pacini-Körperchen 7 Blutgefäß

# Leistenhaut, Epidermis (HE)



- 1 Stratum basale   2 Stratum spinosum   3 Stratum granulosum  
4 Stratum lucidum   5 Stratum corneum   6 Ausführungsgang einer ekkrinen  
Schweißdrüse   7 Dermis, Stratum papillare

## Meissner -Tastkörperchen (HE)



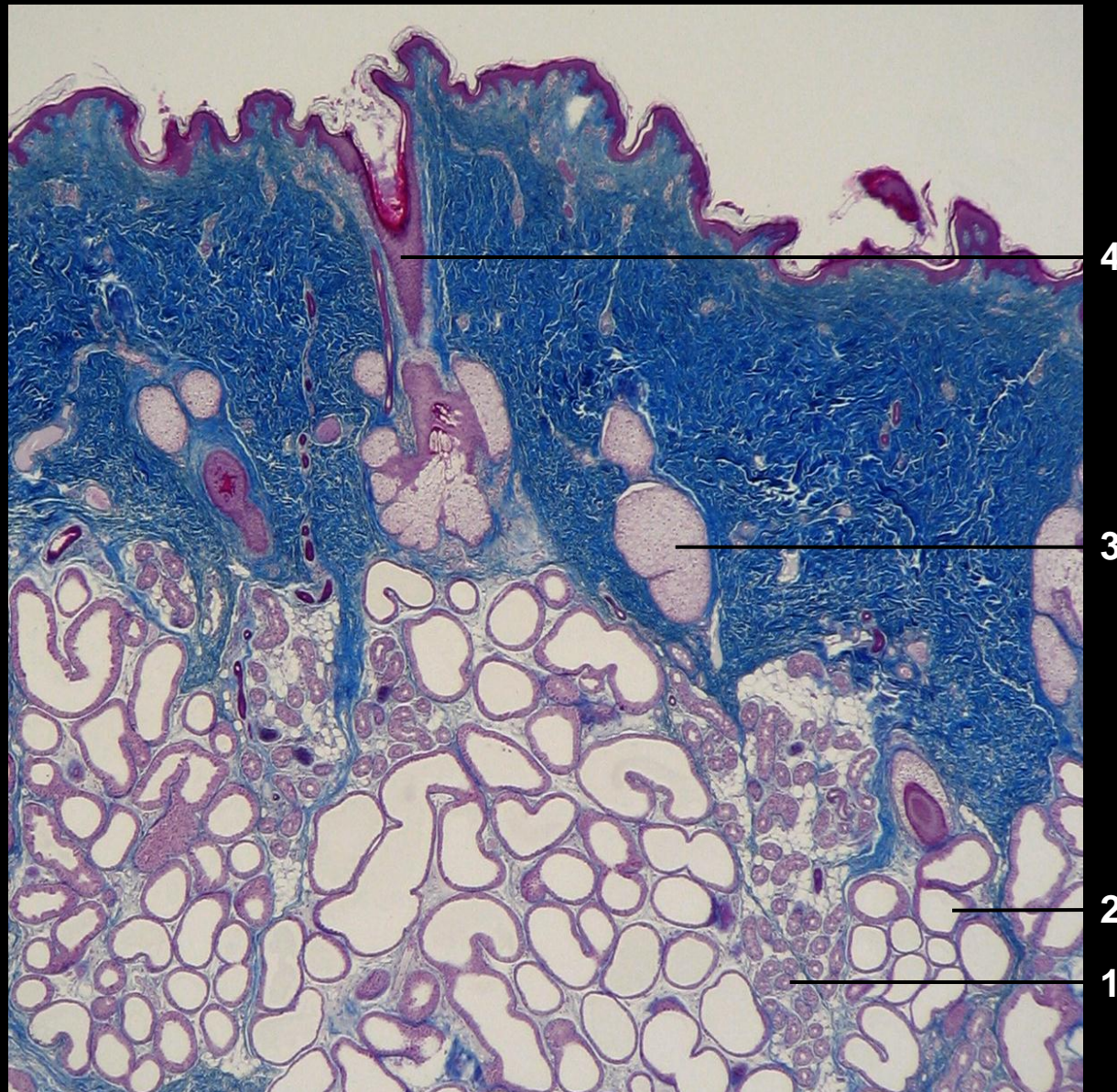
- 1 Meissner-Tastkörperchen    2 Epidermis, Stratum basale  
3 Dermis, Stratum papillare

## Vater-Pacini-Körperchen (HE)



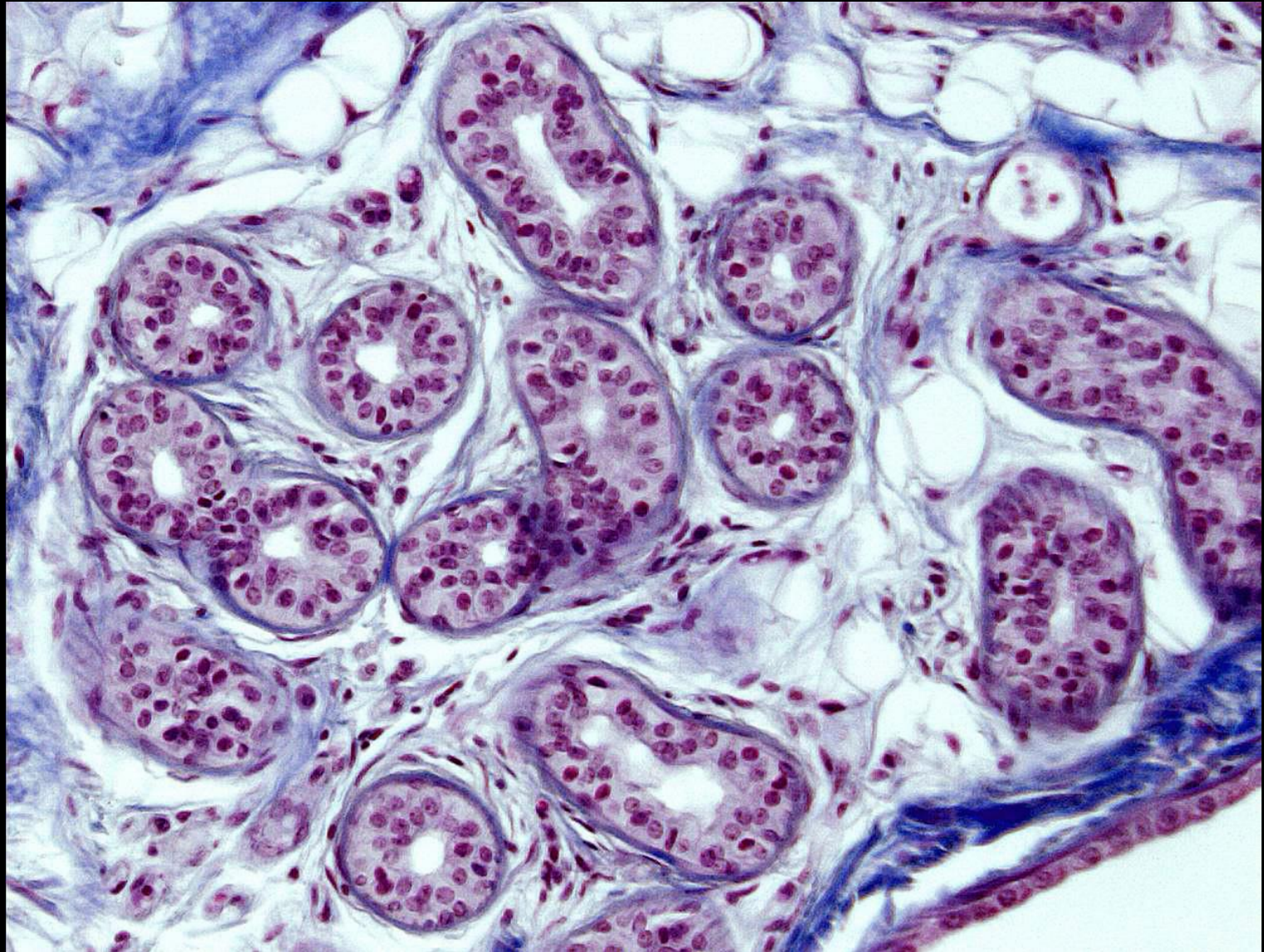
1 Innenkolben 2 Lamellen aus Perineuralzellen 3 Kapsel 4 Nerv  
5 Fettgewebe

# Hautdrüsen, Achselhöhle - Übersicht (Masson-Trichrom)



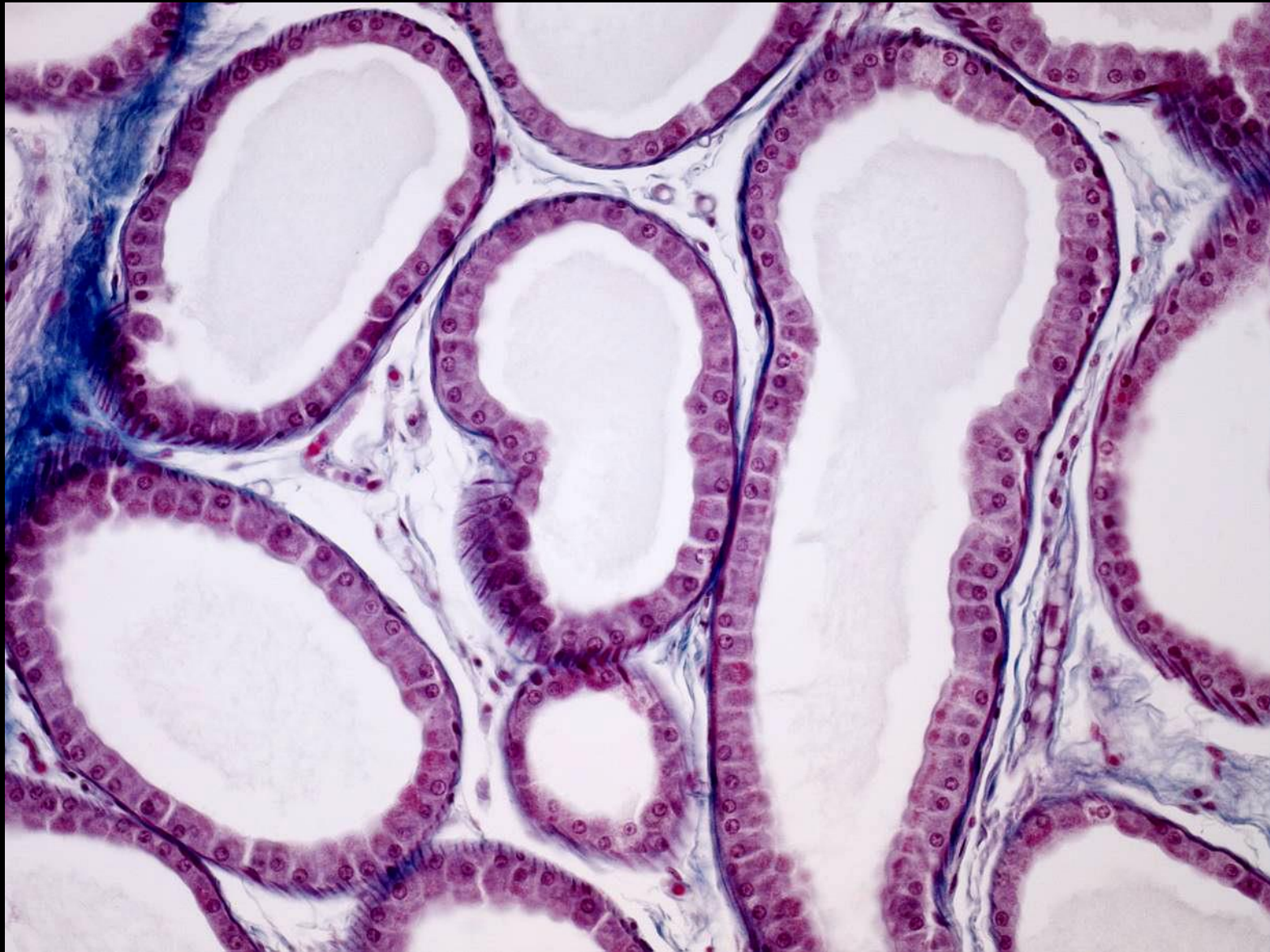
1 ekkrine Schweißdrüse 2 apokrine Duftdrüse  
3 holokrine Talgdrüse 4 Haarwurzel

Hautdrüsen, ekrine Schweißdrüse (Masson-Trichrom)

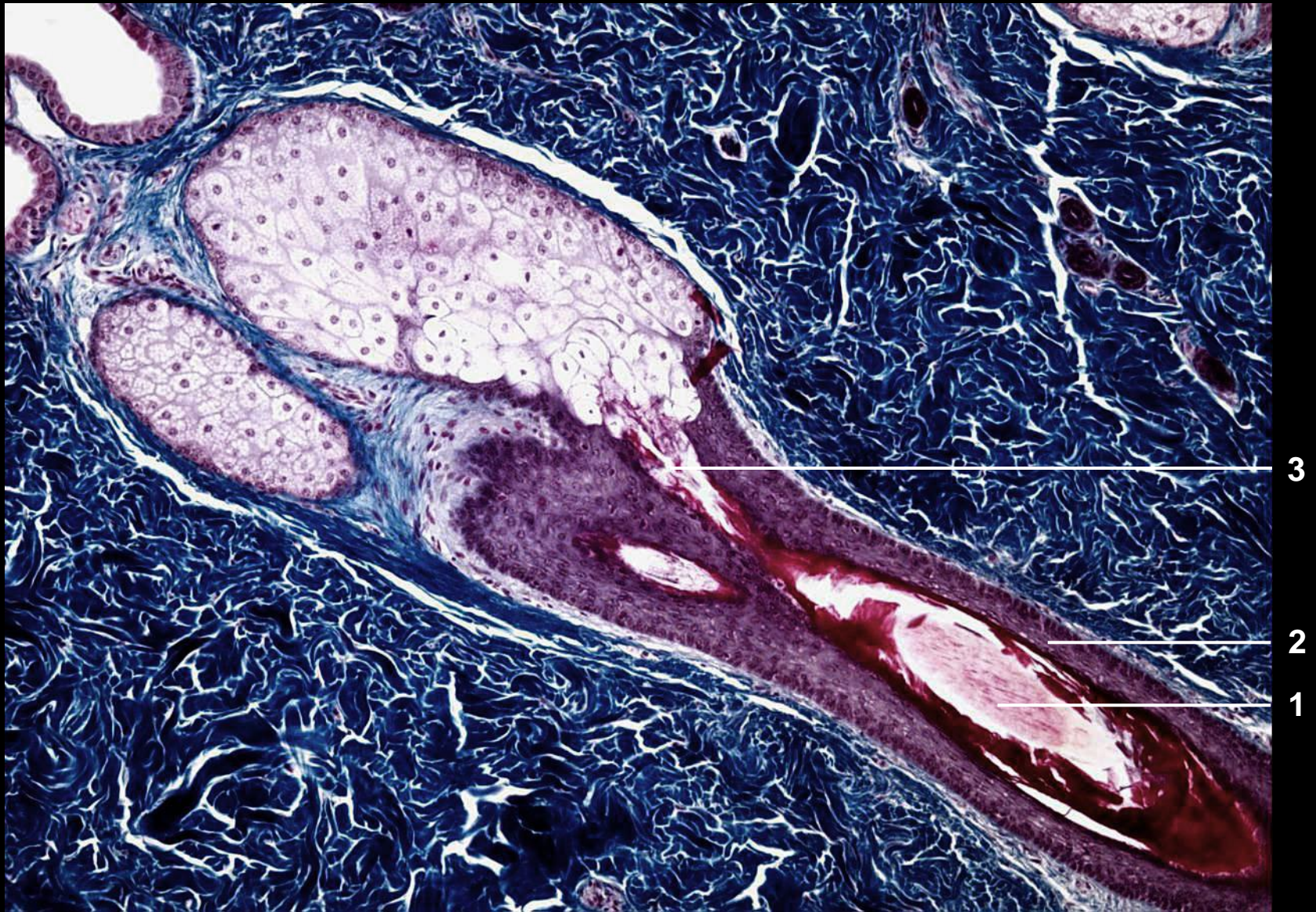




## Hautdrüsen, apokrine Duftdrüse (Masson-Trichrom)

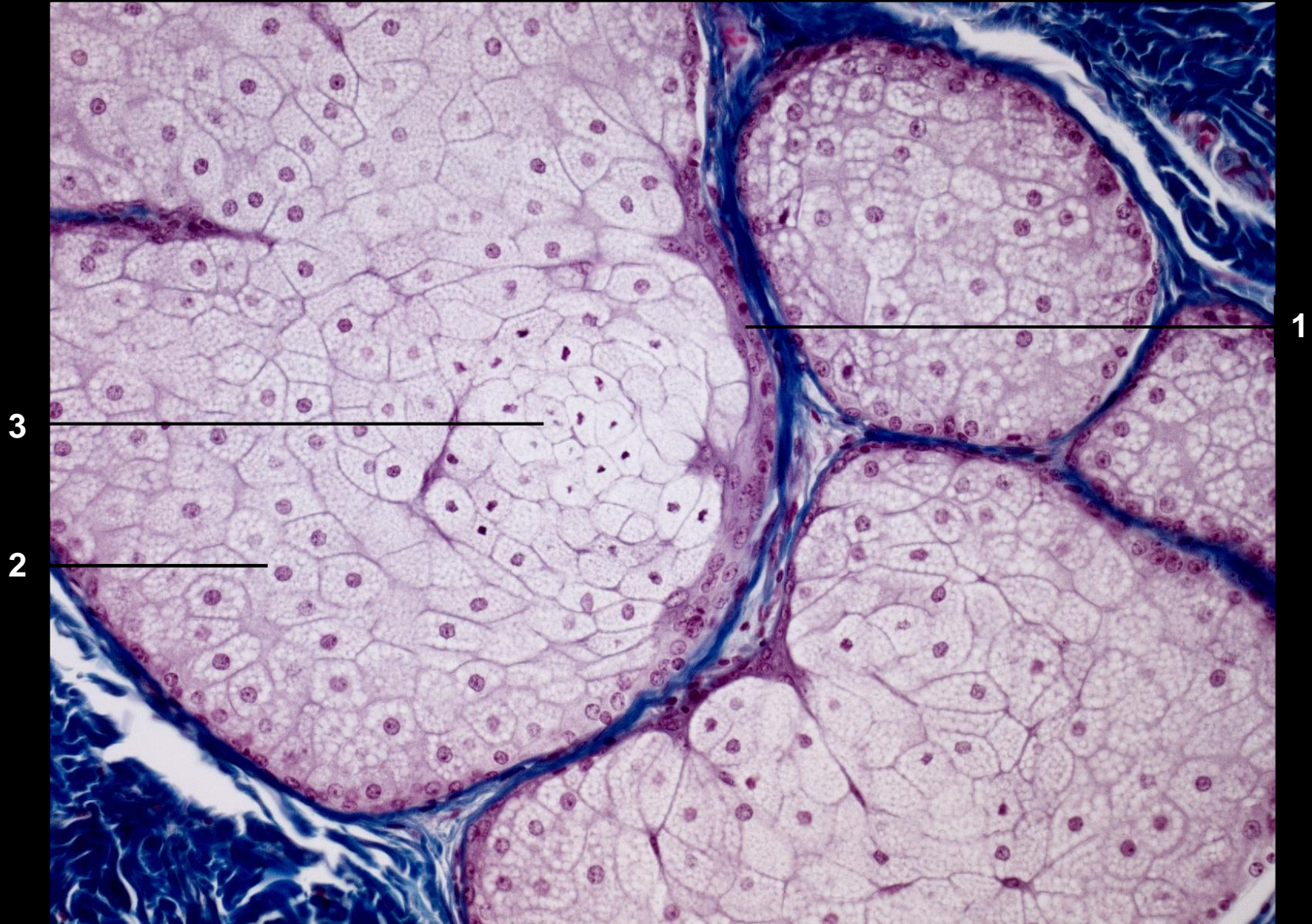


# Hautdrüsen, holokrine Talgdrüse - Übersicht (Masson-Trichrom)



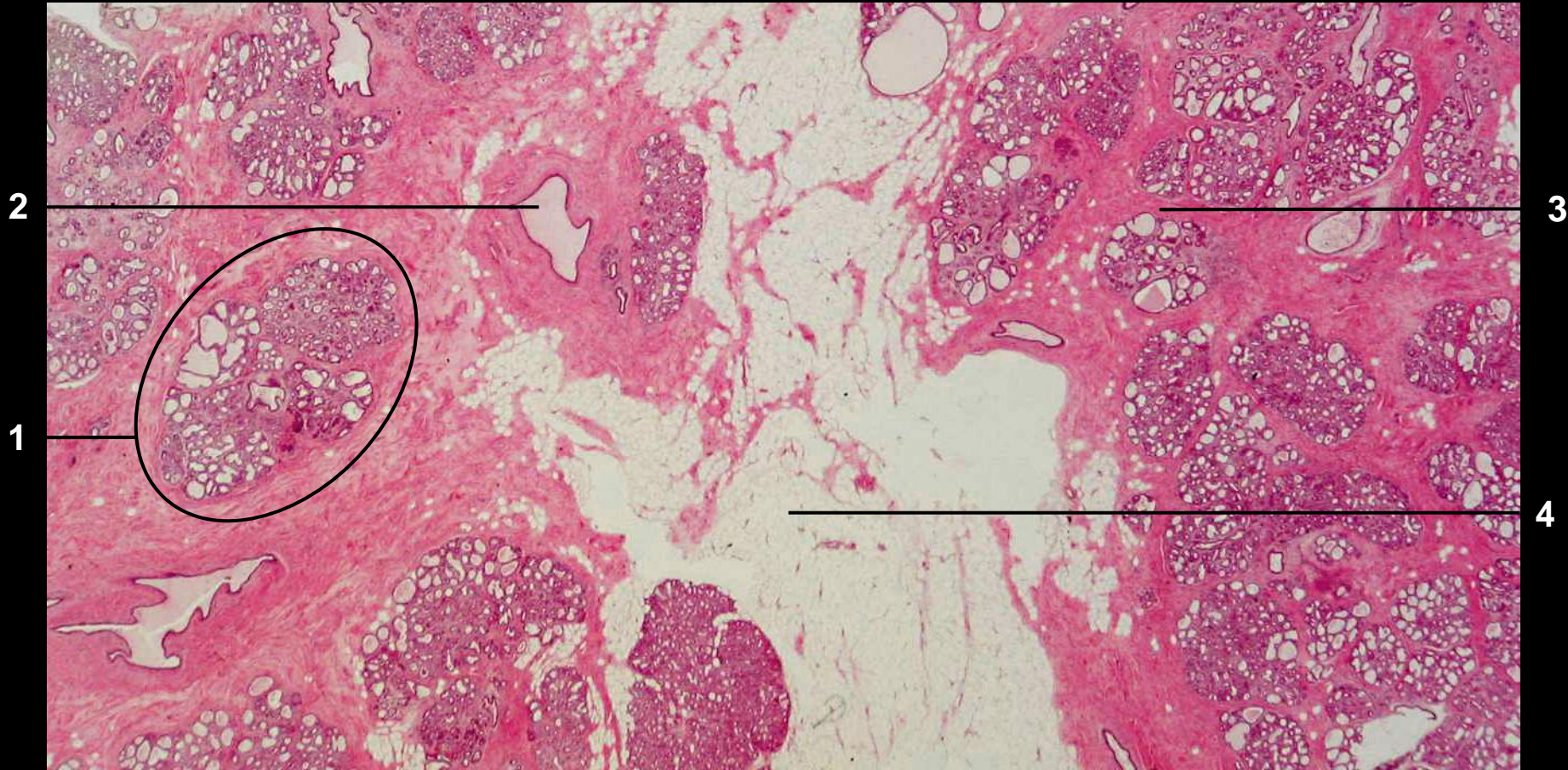
1 Haar 2 Haarwurzelscheide 3 Abfluss des Talgs in den Haartrichter

# Hautdrüsen, holokrine Talgdrüse (Masson-Trichrom)



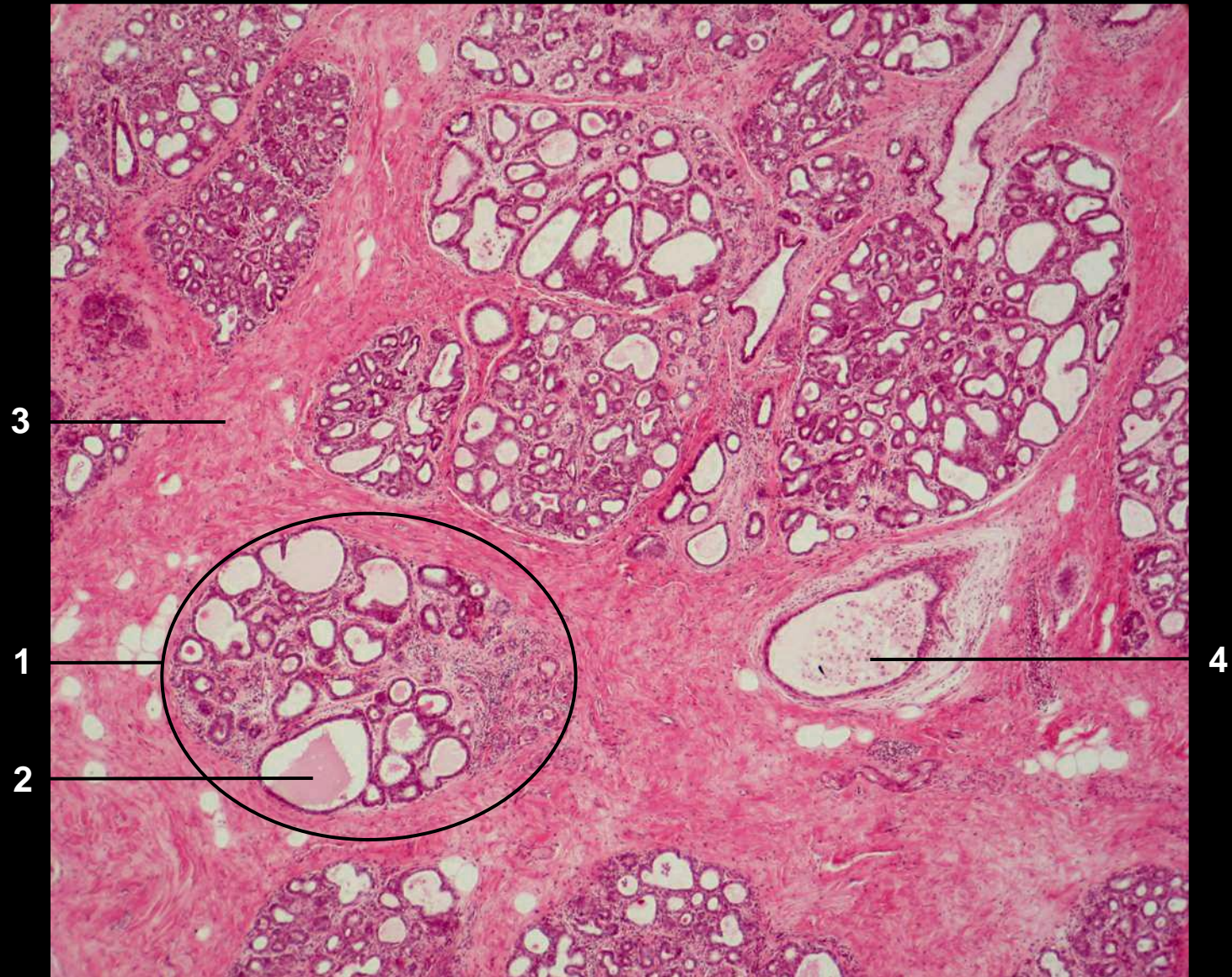
1 basale Zellen (mitotisch aktiv) 2 Talgproduktion 3 reifes Sekret

## Mamma - Übersicht (HE)



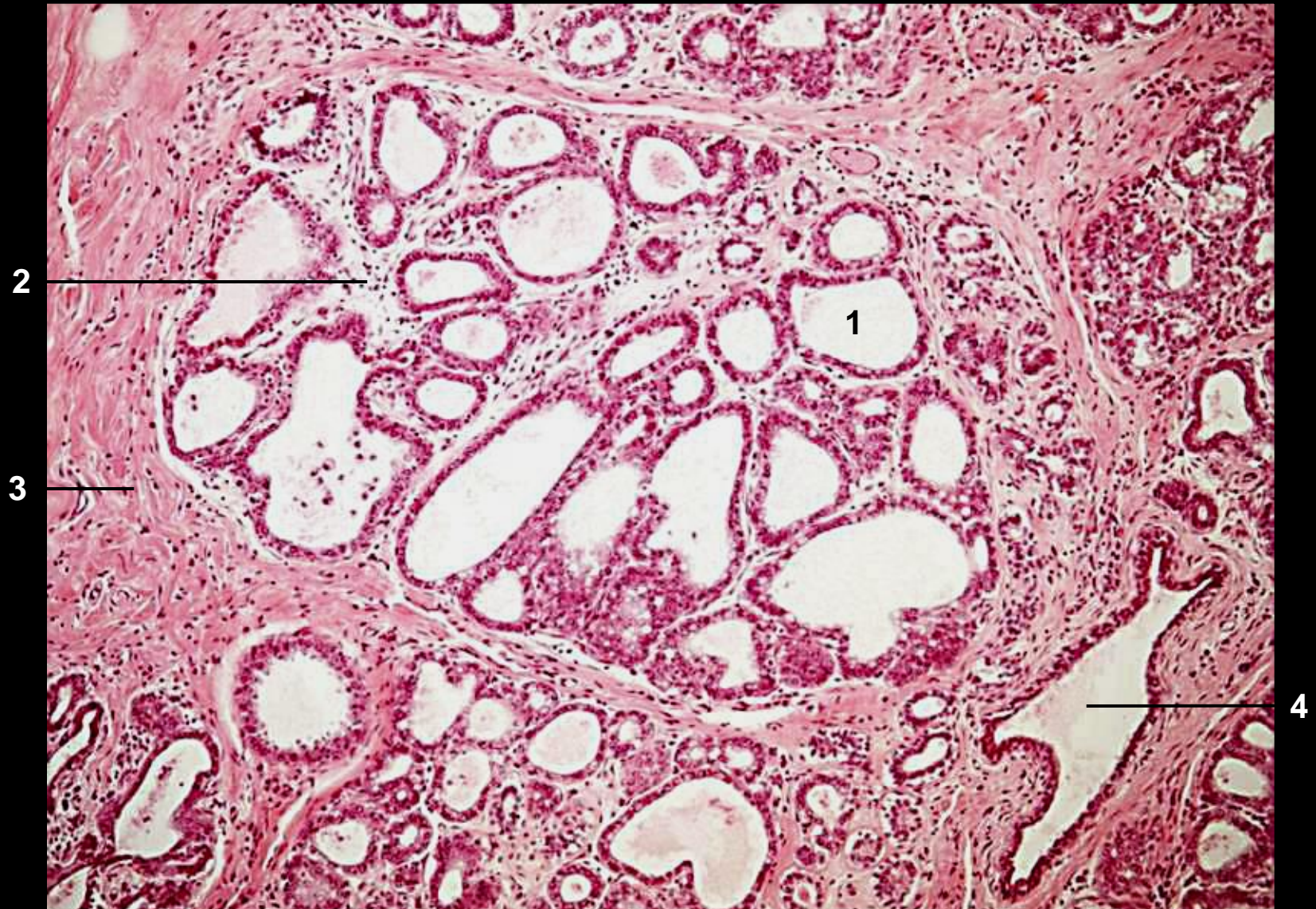
- 1 Drüsenläppchen 2 interlobulärer Ausführungsgang (Ductus lactifer)  
3 interlobuläres Bindegewebe 4 Fettgewebe

## Mamma - Übersicht (HE)



- 1 Drüsenläppchen 2 Lumen einer Alveole 3 interlobuläres Bindegewebe  
4 interlobulärer Ausführungsgang (Ductus lactifer)

## Mamma (HE)



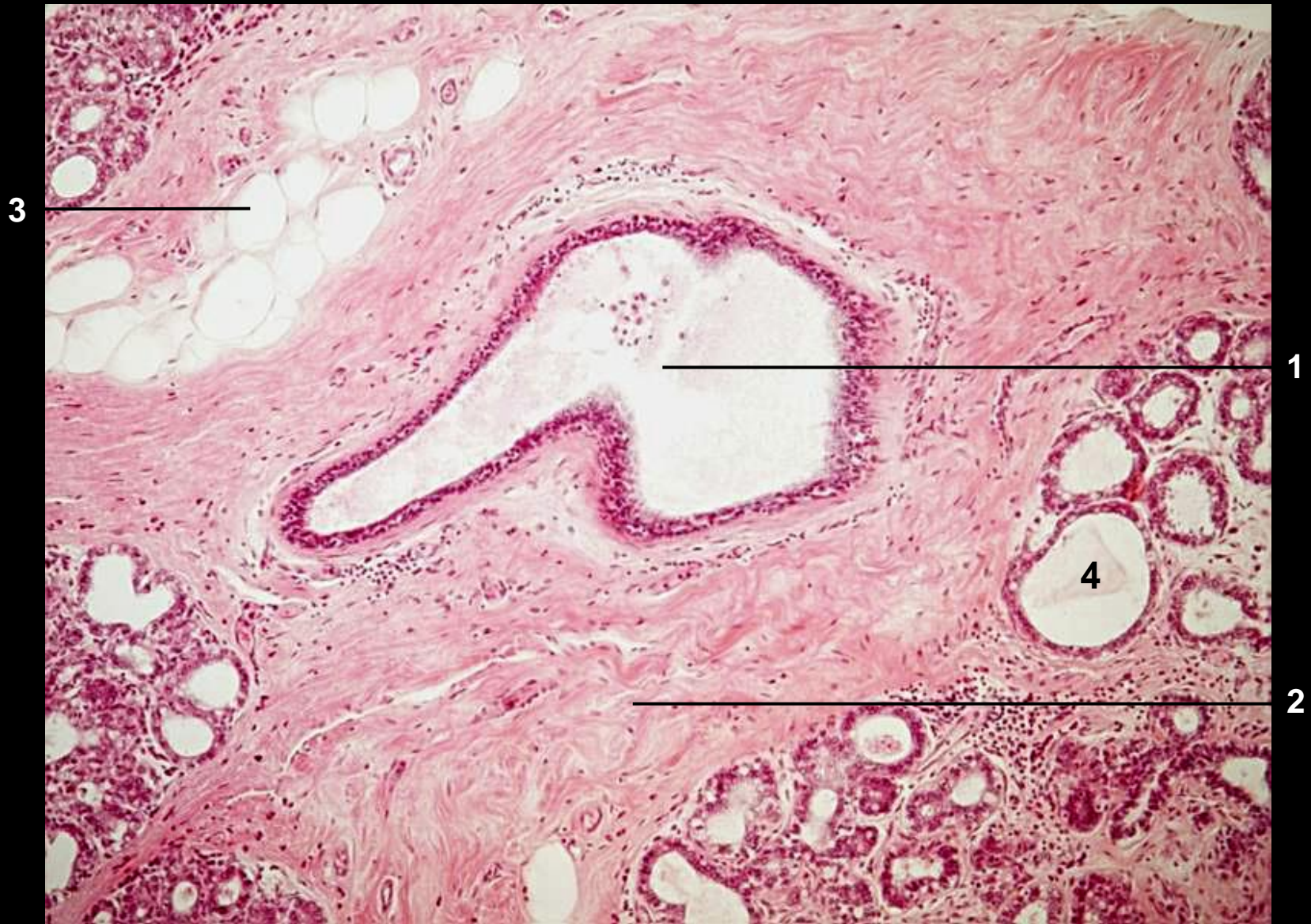
- 1 Lumen eines Endstücks (Alveole) 2 intralobuläres Bindegewebe  
3 interlobuläres Bindegewebe 4 interlobulärer Ausführungsgang

## Mamma (HE)



1 Lumen eines Endstücks (Alveole) 2 Drüsenepithel 3 Lipidtropfen (intrazellulär)  
4 intralobuläres Bindegewebe 5 Plasmazelle

# Mamma (HE)



1 interlobulärer Ausführungsgang (Ductus lactifer) 2 interlobuläres Bindegewebe  
3 Fettzellen 4 Lumen eines Endstücks