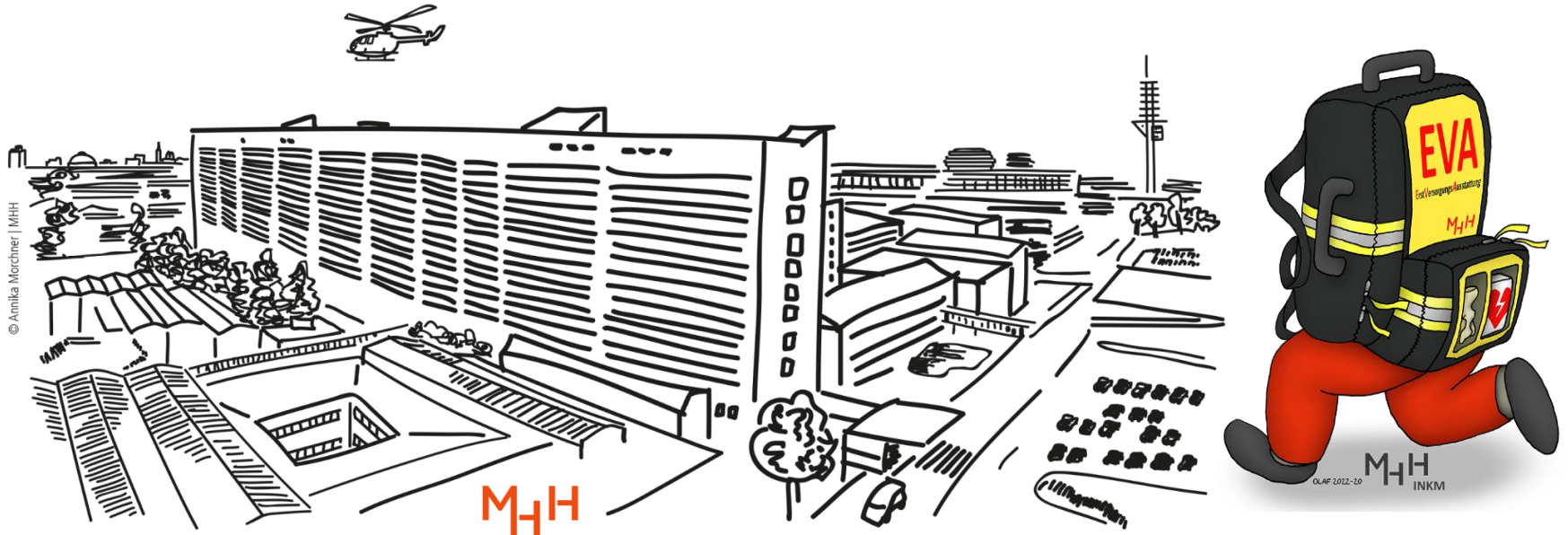


EVA

(Erst-Versorgungs-Ausstattung)

Einführung einer einheitlichen Basisnotfallausstattung in der MHH





EVA - Rucksack





EVA - Rucksack



Stabsstelle Medizinische Prozess- und Patientensicherheit - OE 9060 -
Stabsstelle Interdisziplinäre Notfall- und Katastrophenmedizin - OE 9050 -



EVA - Rucksack

Innenansicht gesamt



Außenfach



- 1 x Automatischer Defibrillator (AED) CR2
- 1 x Schere
- 1 x Einwegtasler
- 1 x Tuch
- 4 x Schutzhandschuh Gr. I

Modultasche A (atemweg)



- 1 x Einweg Absaugpumpe
- 1 x Intubationszange
- 1 x Larynthschale Gr. 3
- 1 x Larynsmaske Gr. 4
- 1 x Larynsmaske Gr. 5
- 1 x Blockerspritze 20 ml
- 1 x Leukoplast 1,25 cm

Modultasche B (atmung)



- 1 x Beatmungsbeutel
- 1 x Beatmungsмасke Gr. M
- 1 x Gesichtsmaske Gr. I
- 1 x Gesichtsmaske Gr. II
- 1 x O₂-Maske mit Reservoir

Modultasche C (Kreislauf)



- 1 x Einwegvenenstauer
- 6 x Munddesinfektionswäucher Sofia Swabs
- 4 x Mullkompressen (5 x 5 cm) steril
- 10 x Venenverweilkanüle 14 G, 16 G, 18 G, 20 G, 26 G
- 3 x Venenverweilkanüle Intenveinband
- 1 x Leukoplast 1,25 cm breit
- 1 x Leukoplast 2,5 cm breit

Deckelinnenfach C (Infusion)



- 1 x Steroflanfilen 500 ml
- 1 x NaCl 0,9 % 100 ml
- 1 x Glucose b % 100 ml
- 2 x Infusionssystem
- 2 x 3-Wege-Mahn Dissozia C
- 2 x Mini-Säcke

Deckelinnenfach D (Diagnose)



- 1 x RR-Gerät manuell
- 1 x Stethoskop

Modultasche E (Verband)



- 1 x Rettungsdecke
- 1 x Traumbagel
- 4 x Mullkompressen (10 x 10 cm) steril
- 4 x Mullkompressen (10 x 20 cm) steril
- 2 x Mullbinde 4 cm
- 3 x Pfliasterbinde Pfla-haft 9 cm
- 1 x Leukoplast 2,5 cm

Deckelinnenfach



- 1 x Kanülenschonkapselwurf
- 1 x Schere
- 1 x Klammers
- 1 x Papillenhechter
- 1 x Kugelschreiber
- 1 x wasserfester Stift

Hauptfach seitlich



- 8 x Schutzhandschuh Gr. S
- 8 x Schutzhandschuh Gr. M
- 8 x Schutzhandschuh Gr. L

Modultasche C (Medikamente)



- 1 x Adrenalin 1 mg Fertigspritze
- 2 x NaCl 0,9 % 10 ml Fertigspritzen
- 1 x Medikationstasche/bogen



- 4 x Glucose 40 % 10 ml
- 2 x NaCl 0,9 % 10 ml



- 5 x Aufziehkanüle 18 G
- 2 x Kanüle 21 G



- 2 x Adrenalin 1:1000 1 mg / 1 ml
- 2 x Atropin 0,5 mg / 1 ml
- 3 x Analgolan 100 mg / 3 ml
- 1 x Ephedrin 50 mg / 5 ml
- 1 x Eukeremin 50 mg / 2 ml
- 2 x Midazolam 5 mg / 5 ml



- 1 x Glycerolalkohol-Spray
- 1 x Salbutamol-Spray
- 4 x Spritze 2 ml
- 4 x Spritze 3 ml
- 4 x Spritze 10 ml



EVA - Standorte



Stabsstelle Medizinische Prozess- und Patientensicherheit - OE 9060 -
Stabsstelle Interdisziplinäre Notfall- und Katastrophenmedizin - OE 9050 -



Lauf EVA, lauf!!!



Stabsstelle Medizinische Prozess- und Patientensicherheit - OE 9060 -
Stabsstelle Interdisziplinäre Notfall- und Katastrophenmedizin - OE 9050 -



EVA - Versorgungskonzept





EVA - Versorgungskonzept



Wie erreicht ihr uns?



Team EVA: Erreichbarkeit

Werktags (Mo-Fr) von 08:00 – 16:00 Uhr
Telefon: 17-5326 / 0176-15325326
E-Mail: EVA@mh-hannover.de



Nach Nutzung des Rucksacks und/oder des AED gilt

Während der Kernarbeitszeiten
Mo - Fr, 08:00 – 16:00 Uhr
Tel. 0176 1532 5326
intern 17-5326 anrufen!

Der Austausch des Rucksacks erfolgt vor Ort durch das Team EVA.

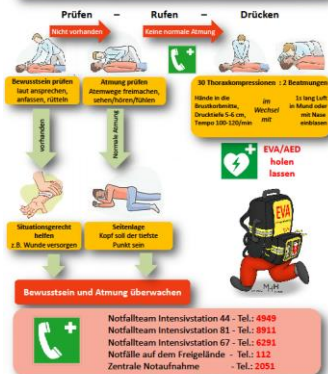
Außerhalb der Kernarbeitszeiten können sich die betroffenen Bereiche in der Zentralen Notaufnahme gegen Vorlage der Multicard und Unterschrift einen neuen Rucksack im Austausch abholen.
In dem Fall bitte eine kurze Mitteilung (mit entsprechenden Kontaktdaten) an EVA@mh-hannover.de

Stabsstelle Interdisziplinäre Notfall- und Katastrophenmedizin: 09100



Auffinden einer Person

Ruhe bewahren, Eigene Sicherheit beachten und Einsatzstelle absichern



Stabsstelle Interdisziplinäre Notfall- und Katastrophenmedizin: 09100





EVA - Schulungskonzept





EVA - Schulungskonzept



Stabsstelle Medizinische Prozess- und Patientensicherheit - OE 9060 -
Stabsstelle Interdisziplinäre Notfall- und Katastrophenmedizin - OE 9050 -



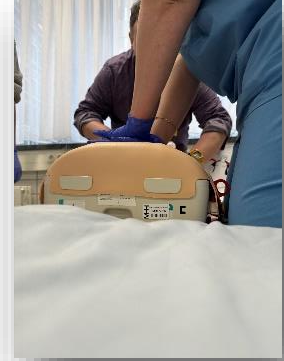
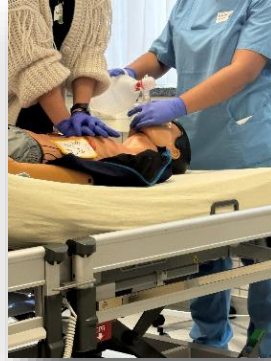
EVA - Team



Stabsstelle Medizinische Prozess- und Patientensicherheit - OE 9060 -
Stabsstelle Interdisziplinäre Notfall- und Katastrophenmedizin - OE 9050 -



EVA - Impressionen





EVA - Kontakt

Kontaktdaten



0176 1532 5326



EVA@mh-hannover.de



EVA – Umsetzung

SharePoint

MHH SharePoint

Veröffentlicht 15.12.2023

NOTFALL-INFO / EMERGENCY-INFO

Notfall Informationen MHH - EVA kommt

Alle Informationen rund um EVA demnächst online im Intranet Notfall-Info-Button

- Notfallkarten, Standorte, Prozess, Lehrvideos
- Austauschkonzept, Monitoring MHD
- Nachhaltigkeit, Effizienz, Qualität
- Kursstart ab 02-2024
- Eigenes Schulungsteam, keine Gebühren
- Roll-Out Rucksäcke Bereiche in Q1-2024
- Campusweite Komplettierung im Verlauf
- Erweiterung Kursangebot

Vielen Dank!

